

Tabella 5.4: Tasso di ospedalizzazione per causa, valori 2020

Patologia	Zona	Numeratore	Valore grezzo	Valore std	95% inf	95% sup
Sistema Circolatorio	Firenze	3.286	19,1	16,1	15,6	16,7
Sistema Circolatorio	ASL CENTRO	15.110	19,5	16,9	16,7	17,2
Sistema Circolatorio	<b>TOSCANA</b>	35.191	19,7	16,8	16,6	16,9
Tumori	Firenze	2.534	14,8	13,0	12,5	13,5
Tumori	ASL CENTRO	11.258	14,5	12,9	12,7	13,2
Tumori	<b>TOSCANA</b>	27.857	15,6	13,5	13,4	13,7
Apparato Digerente	Firenze	1.773	10,3	9,4	8,9	9,8
Apparato Digerente	ASL CENTRO	8.520	11,0	10,0	9,8	10,2
Apparato Digerente	<b>TOSCANA</b>	20.296	11,4	10,3	10,1	10,4
Apparato Respiratorio	Firenze	2.475	14,4	12,5	12,0	13,0
Apparato Respiratorio	ASL CENTRO	11.362	14,6	13,1	12,8	13,3
Apparato Respiratorio	<b>TOSCANA</b>	23.341	13,1	11,6	11,4	11,7
Traumatismi	Firenze	1.648	9,6	8,8	8,4	9,2
Traumatismi	ASL CENTRO	7.443	9,6	9,0	8,8	9,2
Traumatismi	<b>TOSCANA</b>	17.378	9,7	9,1	9,0	9,2
Apparato Osteo-Muscolare	Firenze	922	5,4	5,0	4,7	5,3
Apparato Osteo-Muscolare	ASL CENTRO	4.698	6,1	5,6	5,5	5,8
Apparato Osteo-Muscolare	<b>TOSCANA</b>	11.776	6,6	6,1	6,0	6,2
Apparato Genito-Urinario	Firenze	1.390	8,1	7,4	7,0	7,8
Apparato Genito-Urinario	ASL CENTRO	5.699	7,3	6,8	6,6	7,0
Apparato Genito-Urinario	<b>TOSCANA</b>	12.243	6,9	6,2	6,1	6,3
Disturbi Sistema Nervoso	Firenze	917	5,3	5,0	4,7	5,3
Disturbi Sistema Nervoso	ASL CENTRO	3.940	5,1	4,8	4,6	4,9
Disturbi Sistema Nervoso	<b>TOSCANA</b>	7.984	4,5	4,2	4,1	4,3
Cerebrovascolari	Firenze	629	3,7	3,0	2,8	3,2
Cerebrovascolari	ASL CENTRO	3.392	4,4	3,7	3,6	3,9
Cerebrovascolari	<b>TOSCANA</b>	7.497	4,2	3,5	3,4	3,6
Cardiopatía Ischemica	Firenze	822	4,8	4,1	3,8	4,4
Cardiopatía Ischemica	ASL CENTRO	3.604	4,6	4,1	3,9	4,2
Cardiopatía Ischemica	<b>TOSCANA</b>	8.433	4,7	4,0	3,9	4,1
Disturbi Psicici	Firenze	651	3,8	3,9	3,6	4,2
Disturbi Psicici	ASL CENTRO	2.213	2,8	2,9	2,8	3,1
Disturbi Psicici	<b>TOSCANA</b>	5.472	3,1	3,2	3,1	3,3
Infarto Miocardio	Firenze	370	2,2	1,9	1,7	2,1
Infarto Miocardio	ASL CENTRO	1.735	2,2	2,0	1,9	2,1
Infarto Miocardio	<b>TOSCANA</b>	4.217	2,4	2,0	1,9	2,1
Tumore Vescica	Firenze	353	2,1	1,7	1,5	1,9
Tumore Vescica	ASL CENTRO	1.406	1,8	1,5	1,5	1,6
Tumore Vescica	<b>TOSCANA</b>	3.016	1,7	1,4	1,4	1,5
Tumore Colon-Retto	Firenze	152	0,9	0,7	0,6	0,8
Tumore Colon-Retto	ASL CENTRO	707	0,9	0,8	0,7	0,8
Tumore Colon-Retto	<b>TOSCANA</b>	1.564	0,9	0,7	0,7	0,8
Tumore Polmone	Firenze	174	1,0	0,9	0,7	1,0
Tumore Polmone	ASL CENTRO	863	1,1	1,0	0,9	1,0
Tumore Polmone	<b>TOSCANA</b>	1.985	1,1	0,9	0,9	1,0
Tumore Prostata	Firenze	150	0,9	0,8	0,7	0,9
Tumore Prostata	ASL CENTRO	623	0,8	0,7	0,7	0,8
Tumore Prostata	<b>TOSCANA</b>	1.354	0,8	0,7	0,6	0,7
Tumore Stomaco	Firenze	45	0,3	0,2	0,2	0,3
Tumore Stomaco	ASL CENTRO	268	0,3	0,3	0,3	0,3
Tumore Stomaco	<b>TOSCANA</b>	585	0,3	0,3	0,3	0,3

## 5.2.2 Femmine

<b>Numeratore</b>	Numero di ricoveri nell'anno per causa
<b>Denominatore</b>	Popolazione residente al 1/1
<b>Tipo misura</b>	Tasso
<b>Coeff. moltiplicativo</b>	1.000
<b>Dettaglio</b>	Pop. femminile
<b>Standardizzazione</b>	Etá
<b>Pop. standard</b>	Europa 2013
<b>Fonte</b>	Elaborazioni ARS su flusso SDO regionale
<b>Fornitore</b>	ARS

Tabella 5.5: Tasso di ospedalizzazione per causa, valori 2020

Patologia	Zona	Numeratore	Valore grezzo	Valore std	95% inf	95% sup
Sistema Circolatorio	Firenze	2.554	13,1	7,9	7,6	8,3
Sistema Circolatorio	ASL CENTRO	11.269	13,5	9,1	8,9	9,3
Sistema Circolatorio	<b>TOSCANA</b>	25.752	13,5	9,0	8,9	9,1
Tumori	Firenze	2.848	14,6	12,3	11,9	12,8
Tumori	ASL CENTRO	12.162	14,6	12,5	12,3	12,7
Tumori	<b>TOSCANA</b>	29.267	15,3	12,9	12,7	13,0
Apparato Digerente	Firenze	1.332	6,8	5,4	5,1	5,7
Apparato Digerente	ASL CENTRO	6.493	7,8	6,5	6,3	6,7
Apparato Digerente	<b>TOSCANA</b>	14.867	7,8	6,4	6,3	6,5
Apparato Respiratorio	Firenze	2.345	12,0	7,9	7,5	8,2
Apparato Respiratorio	ASL CENTRO	9.746	11,7	8,3	8,1	8,5
Apparato Respiratorio	<b>TOSCANA</b>	19.547	10,2	7,3	7,1	7,4
Traumatismi	Firenze	2.258	11,6	8,0	7,7	8,4
Traumatismi	ASL CENTRO	8.805	10,6	7,7	7,5	7,8
Traumatismi	<b>TOSCANA</b>	19.625	10,3	7,5	7,3	7,6
Apparato Osteo-Muscolare	Firenze	1.100	5,6	4,6	4,4	4,9
Apparato Osteo-Muscolare	ASL CENTRO	5.445	6,5	5,5	5,4	5,7
Apparato Osteo-Muscolare	<b>TOSCANA</b>	13.421	7,0	5,9	5,8	6,0
Apparato Genito-Urinario	Firenze	1.594	8,2	7,1	6,8	7,5
Apparato Genito-Urinario	ASL CENTRO	6.323	7,6	6,8	6,7	7,0
Apparato Genito-Urinario	<b>TOSCANA</b>	14.006	7,3	6,5	6,4	6,6
Disturbi Sistema Nervoso	Firenze	981	5,0	4,2	3,9	4,5
Disturbi Sistema Nervoso	ASL CENTRO	3.716	4,5	3,9	3,8	4,1
Disturbi Sistema Nervoso	<b>TOSCANA</b>	7.284	3,8	3,4	3,3	3,5
Cerebrovascolari	Firenze	777	4,0	2,4	2,2	2,6
Cerebrovascolari	ASL CENTRO	3.530	4,2	2,8	2,7	2,9
Cerebrovascolari	<b>TOSCANA</b>	7.557	4,0	2,5	2,5	2,6
Cardiopatía Ischemica	Firenze	365	1,9	1,2	1,1	1,3
Cardiopatía Ischemica	ASL CENTRO	1.455	1,7	1,2	1,2	1,3
Cardiopatía Ischemica	<b>TOSCANA</b>	3.578	1,9	1,3	1,2	1,3
Disturbi Psicici	Firenze	657	3,4	3,7	3,4	4,0
Disturbi Psicici	ASL CENTRO	2.237	2,7	2,8	2,7	3,0
Disturbi Psicici	<b>TOSCANA</b>	5.168	2,7	2,9	2,8	3,0
Infarto Miocardio	Firenze	182	0,9	0,6	0,5	0,7
Infarto Miocardio	ASL CENTRO	798	1,0	0,6	0,6	0,7
Infarto Miocardio	<b>TOSCANA</b>	2.095	1,1	0,7	0,7	0,8
Tumore Vescica	Firenze	103	0,5	0,4	0,3	0,4
Tumore Vescica	ASL CENTRO	364	0,4	0,3	0,3	0,4
Tumore Vescica	<b>TOSCANA</b>	761	0,4	0,3	0,3	0,3
Tumore Mammella	Firenze	361	1,8	1,5	1,4	1,7
Tumore Mammella	ASL CENTRO	1.636	2,0	1,6	1,6	1,7
Tumore Mammella	<b>TOSCANA</b>	3.713	1,9	1,6	1,5	1,6
Tumore Colon-Retto	Firenze	167	0,9	0,6	0,5	0,7
Tumore Colon-Retto	ASL CENTRO	648	0,8	0,6	0,5	0,6
Tumore Colon-Retto	<b>TOSCANA</b>	1.400	0,7	0,5	0,5	0,5
Tumore Polmone	Firenze	136	0,7	0,5	0,4	0,6
Tumore Polmone	ASL CENTRO	504	0,6	0,5	0,4	0,5
Tumore Polmone	<b>TOSCANA</b>	1.130	0,6	0,5	0,4	0,5
Tumore Stomaco	Firenze	32	0,2	0,1	0,1	0,2
Tumore Stomaco	ASL CENTRO	165	0,2	0,1	0,1	0,2
Tumore Stomaco	<b>TOSCANA</b>	342	0,2	0,1	0,1	0,1

### 5.2.3 Maschi e femmine

<b>Numeratore</b>	Numero di ricoveri nell'anno per causa
<b>Denominatore</b>	Popolazione residente al 1/1
<b>Tipo misura</b>	Tasso
<b>Coeff. moltiplicativo</b>	1.000
<b>Dettaglio</b>	Pop. totale
<b>Standardizzazione</b>	Etá
<b>Pop. standard</b>	Europa 2013
<b>Fonte</b>	Elaborazioni ARS su flusso SDO regionale
<b>Fornitore</b>	ARS

Tabella 5.6: Tasso di ospedalizzazione per causa, valori 2020

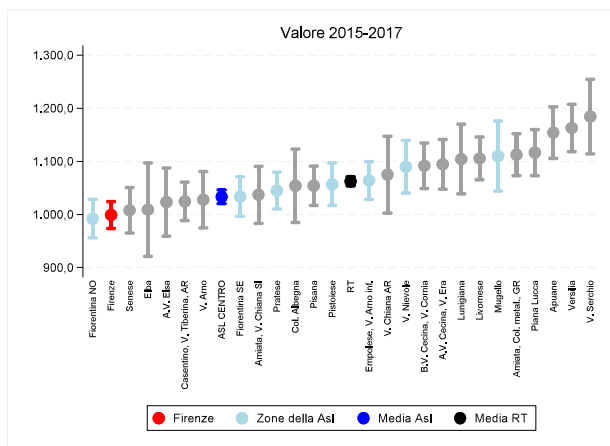
Patologia	Zona	Numeratore	Valore grezzo	Valore std	95% inf	95% sup
Sistema Circolatorio	Firenze	5.840	15,9	11,5	11,2	11,8
Sistema Circolatorio	ASL CENTRO	26.379	16,4	12,7	12,5	12,8
Sistema Circolatorio	<b>TOSCANA</b>	60.943	16,5	12,6	12,4	12,7
Tumori	Firenze	5.382	14,7	12,4	12,1	12,8
Tumori	ASL CENTRO	23.420	14,5	12,5	12,3	12,7
Tumori	<b>TOSCANA</b>	57.124	15,5	13,0	12,9	13,1
Apparato Digerente	Firenze	3.105	8,5	7,2	7,0	7,5
Apparato Digerente	ASL CENTRO	15.013	9,3	8,1	8,0	8,2
Apparato Digerente	<b>TOSCANA</b>	35.163	9,5	8,2	8,1	8,3
Apparato Respiratorio	Firenze	4.820	13,1	9,9	9,6	10,2
Apparato Respiratorio	ASL CENTRO	21.108	13,1	10,4	10,3	10,6
Apparato Respiratorio	<b>TOSCANA</b>	42.888	11,6	9,2	9,1	9,3
Traumatismi	Firenze	3.906	10,6	8,5	8,2	8,7
Traumatismi	ASL CENTRO	16.248	10,1	8,4	8,3	8,6
Traumatismi	<b>TOSCANA</b>	37.003	10,0	8,3	8,2	8,4
Apparato Osteo-Muscolare	Firenze	2.022	5,5	4,8	4,6	5,1
Apparato Osteo-Muscolare	ASL CENTRO	10.143	6,3	5,6	5,5	5,7
Apparato Osteo-Muscolare	<b>TOSCANA</b>	25.197	6,8	6,0	5,9	6,1
Apparato Genito-Urinario	Firenze	2.984	8,1	7,2	6,9	7,4
Apparato Genito-Urinario	ASL CENTRO	12.022	7,5	6,7	6,6	6,8
Apparato Genito-Urinario	<b>TOSCANA</b>	26.249	7,1	6,3	6,2	6,3
Disturbi Sistema Nervoso	Firenze	1.898	5,2	4,6	4,4	4,8
Disturbi Sistema Nervoso	ASL CENTRO	7.656	4,8	4,3	4,2	4,4
Disturbi Sistema Nervoso	<b>TOSCANA</b>	15.268	4,1	3,8	3,7	3,8
Cerebrovascolari	Firenze	1.406	3,8	2,7	2,5	2,8
Cerebrovascolari	ASL CENTRO	6.922	4,3	3,2	3,1	3,3
Cerebrovascolari	<b>TOSCANA</b>	15.054	4,1	3,0	2,9	3,0
Cardiopatía Ischemica	Firenze	1.187	3,2	2,5	2,3	2,6
Cardiopatía Ischemica	ASL CENTRO	5.059	3,1	2,5	2,4	2,6
Cardiopatía Ischemica	<b>TOSCANA</b>	12.011	3,3	2,5	2,5	2,6
Disturbi Psicici	Firenze	1.308	3,6	3,8	3,6	4,0
Disturbi Psicici	ASL CENTRO	4.450	2,8	2,9	2,8	3,0
Disturbi Psicici	<b>TOSCANA</b>	10.640	2,9	3,1	3,0	3,1
Infarto Miocardio	Firenze	552	1,5	1,1	1,0	1,2
Infarto Miocardio	ASL CENTRO	2.533	1,6	1,2	1,2	1,3
Infarto Miocardio	<b>TOSCANA</b>	6.312	1,7	1,3	1,3	1,4
Tumore Vescica	Firenze	456	1,2	0,9	0,8	1,0
Tumore Vescica	ASL CENTRO	1.770	1,1	0,9	0,8	0,9
Tumore Vescica	<b>TOSCANA</b>	3.777	1,0	0,8	0,8	0,8
Tumore Mammella	Firenze	361	1,0	0,8	0,7	0,9
Tumore Mammella	ASL CENTRO	1.636	1,0	0,9	0,8	0,9
Tumore Mammella	<b>TOSCANA</b>	3.713	1,0	0,8	0,8	0,9
Tumore Colon-Retto	Firenze	319	0,9	0,6	0,6	0,7
Tumore Colon-Retto	ASL CENTRO	1.355	0,8	0,7	0,6	0,7
Tumore Colon-Retto	<b>TOSCANA</b>	2.964	0,8	0,6	0,6	0,6
Tumore Polmone	Firenze	310	0,8	0,7	0,6	0,8
Tumore Polmone	ASL CENTRO	1.367	0,8	0,7	0,7	0,7
Tumore Polmone	<b>TOSCANA</b>	3.115	0,8	0,7	0,6	0,7
Tumore Prostata	Firenze	150	0,4	0,3	0,3	0,4
Tumore Prostata	ASL CENTRO	623	0,4	0,3	0,3	0,4
Tumore Prostata	<b>TOSCANA</b>	1.354	0,4	0,3	0,3	0,3
Tumore Stomaco	Firenze	77	0,2	0,2	0,1	0,2
Tumore Stomaco	ASL CENTRO	433	0,3	0,2	0,2	0,2
Tumore Stomaco	<b>TOSCANA</b>	927	0,3	0,2	0,2	0,2

### 5.3 Tasso di mortalità generale

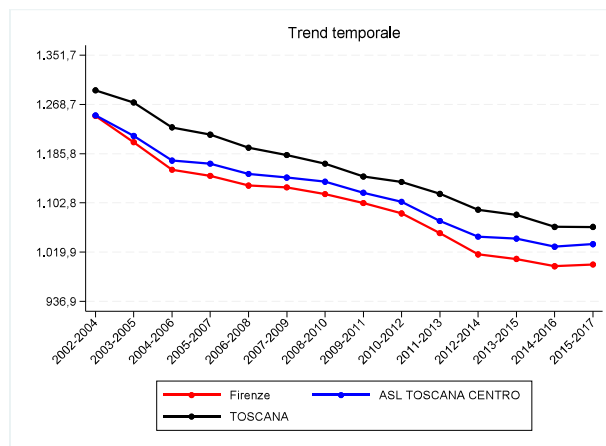
Il trend di diminuzione della mortalità toscana è consolidato da molti anni, grazie ai progressi in prevenzione e cura delle due principali cause di morte, malattie circolatorie e tumori. Con i dati a nostra disposizione non è ancora possibile misurare l'impatto della pandemia nelle Zone distretto (ISTAT ha stimato un +8,5% di decessi rispetto alla media 2015-2019). Nel triennio 2015-2017 il tasso di mortalità standardizzato per età è stato pari a 843 per 100mila abitanti, leggermente superiore rispetto all'840,8 x100mila abitanti del triennio precedente. Alcune aree, costiere e nord occidentali, presentano delle criticità rispetto alla media regionale. Si tratta essenzialmente delle zone che si trovano nella fascia costiera centro settentrionale: Apuane, Versilia, Valle del Serchio, Piana di Lucca, Livornese, Bassa Val di Cecina e Val di Cornia, Alta Val di Cecina e Val d'Era (a queste si aggiunge la zona Amiata grossetana, Colline metallifere, Grossetana nella Asl Sud Est). Queste zone sono storicamente caratterizzate da livelli di mortalità più alti della media regionale, comunque al di sotto della media italiana, ma non è possibile individuare cause specifiche trattandosi di indicatori ecologici. Tra i maschi la mortalità è maggiore, 1.062,3 decessi ogni 100mila uomini vs 694,3 tra le donne, e le criticità geografiche si confermano quelle osservate nella popolazione generale.

### 5.3.1 Maschi

<b>Numeratore</b>	Numero di deceduti nel triennio
<b>Denominatore</b>	Popolazione residente nel triennio
<b>Tipo misura</b>	Tasso
<b>Coeff. moltiplicativo</b>	100.000
<b>Dettaglio</b>	Pop. maschile
<b>Standardizzazione</b>	Etá
<b>Pop. standard</b>	Europa 2013
<b>Fonte</b>	Elaborazioni ARS su Registro regionale mortalitá
<b>Fornitore</b>	ARS



(a) Indicatore per zona



(b) Trend per zona, Asl e regione

Figura 5.4: Tasso di mortalitá generale, valori 2015-2017

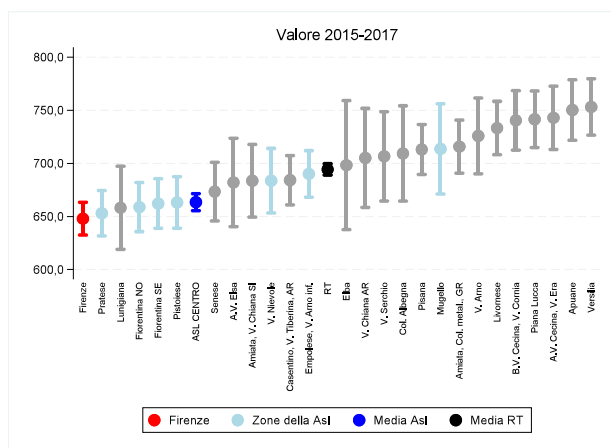
Tabella 5.7: Tasso di mortalità generale, valori 2015-2017

Zona	Numeratore	Valore grezzo	Valore std	95% inf	95% sup
<b>Firenze</b>	6.239	1.162,6	998,9	973,7	1.024,2
V. di Nievole	1.948	1.124,7	1.089,8	1.040,1	1.139,5
Pratese	3.665	991,9	1.045,0	1.010,4	1.079,6
Pistoiese	2.843	1.148,0	1.056,8	1.016,7	1.096,8
Fiorentina Nord-Ovest	3.072	1.021,1	992,0	955,8	1.028,2
Fiorentina Sud-Est	3.124	1.166,1	1.033,6	996,2	1.071,0
Mugello	1.121	1.185,5	1.109,8	1.043,8	1.175,8
Empolese, Valdarno Inferiore	3.790	1.072,1	1.063,9	1.028,6	1.099,2
<b>ASL TOSCANA CENTRO</b>	25.802	1.100,9	1.033,3	1.020,4	1.046,2
Lunigiana	1.152	1.445,0	1.104,3	1.038,9	1.169,7
Apuane	2.386	1.158,5	1.154,2	1.105,5	1.202,8
V. del Serchio	1.180	1.412,4	1.184,4	1.114,2	1.254,6
Piana di Lucca	2.747	1.118,4	1.116,5	1.073,2	1.159,9
Pisana	3.227	1.100,8	1.054,1	1.016,9	1.091,3
Elba	519	1.100,1	1.009,0	921,1	1.097,0
Versilia	2.857	1.209,9	1.162,8	1.118,4	1.207,3
Livornese	3.039	1.198,0	1.105,6	1.065,4	1.145,7
A.V. di Cecina, V. d'Era	2.259	1.098,8	1.094,3	1.047,4	1.141,1
B.V. di Cecina, V. di Cornia	2.635	1.304,7	1.091,7	1.048,7	1.134,7
<b>ASL TOSCANA NORD OVEST</b>	22.001	1.187,6	1.110,0	1.094,9	1.125,1
A.V. d'Elsa	1.022	1.103,3	1.023,3	959,2	1.087,5
Senese	2.182	1.205,6	1.007,9	965,0	1.050,7
V. di Chiana Aretina	895	1.176,2	1.074,9	1.002,5	1.147,3
Valdarno	1.509	1.078,8	1.027,7	974,5	1.080,9
Colline dell'Albegna	951	1.281,6	1.054,0	984,9	1.123,1
Amiata SI e V. d'Orcia, Valdichiana SI	1.521	1.335,0	1.037,0	983,4	1.090,7
Aretina, Casentino, Valtiberina	3.266	1.139,6	1.024,6	988,6	1.060,7
Amiata GR, Colline Metallifere, Grossetana	3.172	1.277,6	1.112,5	1.073,0	1.152,0
<b>ASL TOSCANA SUD EST</b>	14.518	1.197,3	1.045,8	1.028,5	1.063,2
<b>TOSCANA</b>	62.321	1.152,2	1.062,3	1.053,8	1.070,9

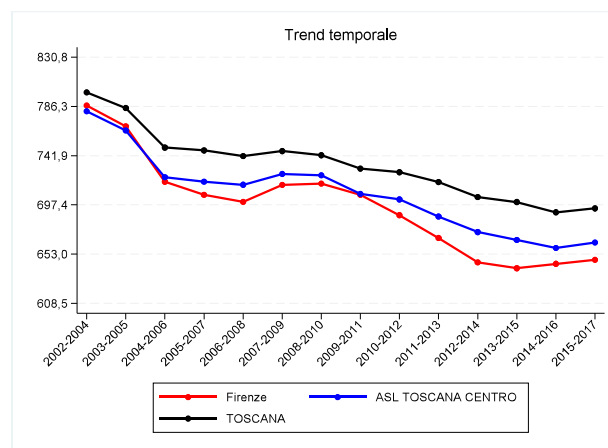


### 5.3.2 Femmine

<b>Numeratore</b>	Numero di deceduti nel triennio
<b>Denominatore</b>	Popolazione residente nel triennio
<b>Tipo misura</b>	Tasso
<b>Coeff. moltiplicativo</b>	100.000
<b>Dettaglio</b>	Pop. femminile
<b>Standardizzazione</b>	Etá
<b>Pop. standard</b>	Europa 2013
<b>Fonte</b>	Elaborazioni ARS su Registro regionale mortalitá
<b>Fornitore</b>	ARS



(a) Indicatore per zona



(b) Trend per zona, Asl e regione

Figura 5.5: Tasso di mortalitá generale, valori 2015-2017

Tabella 5.8: Tasso di mortalità generale, valori 2015-2017

Zona	Numeratore	Valore grezzo	Valore std	95% inf	95% sup
<b>Firenze</b>	7.800	1.279,8	647,9	632,5	663,3
V. di Nievole	2.085	1.107,3	683,6	653,2	714,1
Pratese	3.792	969,3	653,0	631,7	674,3
Pistoiese	3.105	1.162,2	663,2	638,9	687,4
Fiorentina Nord-Ovest	3.294	1.020,8	658,8	635,7	681,8
Fiorentina Sud-Est	3.299	1.153,6	662,1	638,7	685,5
Mugello	1.182	1.214,5	713,6	671,1	756,1
Empolese, Valdarno Inferiore	4.098	1.100,3	690,1	668,2	711,9
<b>ASL TOSCANA CENTRO</b>	28.655	1.130,5	663,4	655,5	671,4
Lunigiana	1.294	1.526,7	658,1	619,0	697,3
Apuane	2.847	1.275,2	750,2	721,7	778,6
V. del Serchio	1.235	1.417,8	706,6	664,6	748,7
Piana di Lucca	3.214	1.226,3	741,4	714,8	768,0
Pisana	3.731	1.176,8	713,1	689,5	736,6
Elba	537	1.092,8	698,3	637,5	759,0
Versilia	3.267	1.255,3	753,1	726,5	779,7
Livornese	3.491	1.266,8	733,2	708,1	758,4
A.V. di Cecina, V. d'Era	2.539	1.177,9	742,9	713,1	772,6
B.V. di Cecina, V. di Cornia	2.893	1.323,1	740,4	712,4	768,4
<b>ASL TOSCANA NORD OVEST</b>	25.048	1.256,5	730,5	721,2	739,9
A.V. d'Elsa	1.122	1.149,5	682,0	640,4	723,6
Senese	2.612	1.313,8	673,4	645,7	701,0
V. di Chiana Aretina	963	1.192,0	705,1	658,5	751,7
Valdarno	1.707	1.158,9	725,8	690,2	761,4
Colline dell'Albegna	1.030	1.290,3	709,3	664,4	754,1
Amiata SI e V. d'Orcia, Valdichiana SI	1.733	1.397,0	683,6	649,4	717,7
Aretina, Casentino, Valtiberina	3.660	1.198,9	684,1	661,0	707,3
Amiata GR, Colline Metallifere, Grossetana	3.459	1.286,5	715,7	690,8	740,7
<b>ASL TOSCANA SUD EST</b>	16.286	1.250,3	696,8	685,6	708,0
<b>TOSCANA</b>	69.989	1.200,4	694,3	688,9	699,6