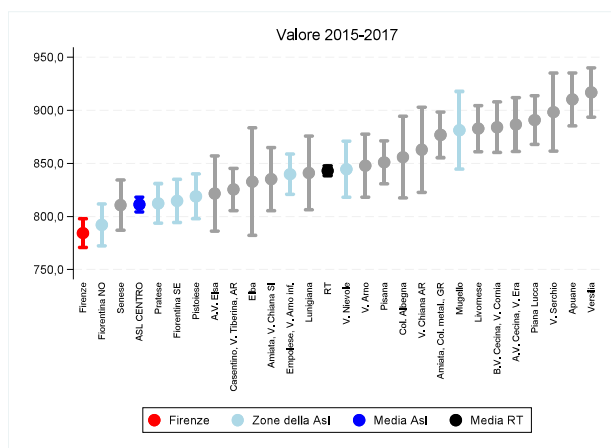
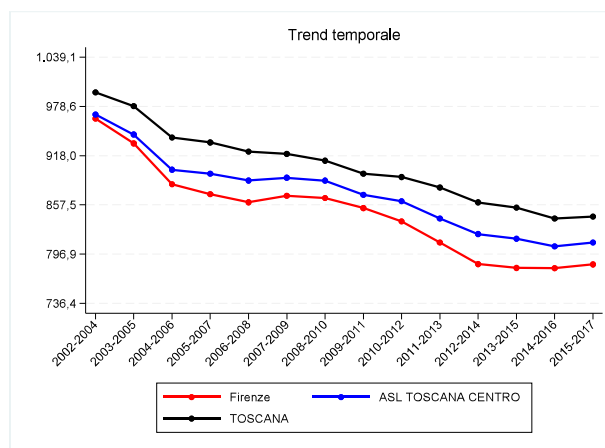


### 5.3.3 Maschi e femmine

<b>Numeratore</b>	Numero di deceduti nel triennio
<b>Denominatore</b>	Popolazione residente nel triennio
<b>Tipo misura</b>	Tasso
<b>Coeff. moltiplicativo</b>	100.000
<b>Dettaglio</b>	Pop. totale
<b>Standardizzazione</b>	Etá
<b>Pop. standard</b>	Europa 2013
<b>Fonte</b>	Elaborazioni ARS su Registro regionale mortalitá
<b>Fornitore</b>	ARS



(a) Indicatore per zona



(b) Trend per zona, Asl e regione

Figura 5.6: Tasso di mortalitá generale, valori 2015-2017

Tabella 5.9: Tasso di mortalità generale, valori 2015-2017

Zona	Numeratore	Valore grezzo	Valore std	95% inf	95% sup
<b>Firenze</b>	14.039	1.224,9	784,3	770,9	797,8
V. di Nievole	4.033	1.115,7	844,5	818,1	870,9
Pratese	7.457	980,3	812,3	793,7	830,9
Pistoiese	5.948	1.155,4	818,9	797,8	840,1
Fiorentina Nord-Ovest	6.366	1.021,0	792,1	772,4	811,7
Fiorentina Sud-Est	6.423	1.159,6	814,6	794,4	834,8
Mugello	2.303	1.200,2	881,2	844,6	917,7
Empolese, Valdarno Inferiore	7.888	1.086,5	839,8	820,9	858,6
<b>ASL TOSCANA CENTRO</b>	54.457	1.116,3	811,2	804,3	818,2
Lunigiana	2.446	1.487,0	841,0	806,3	875,7
Apuane	5.233	1.219,2	910,2	885,2	935,2
V. del Serchio	2.415	1.415,1	898,2	861,6	934,9
Piana di Lucca	5.961	1.174,1	890,8	867,9	913,7
Pisana	6.958	1.140,3	851,0	830,7	871,2
Elba	1.056	1.096,4	832,7	782,1	883,4
Versilia	6.124	1.233,7	916,7	893,5	940,0
Livornese	6.530	1.233,8	882,7	861,0	904,4
A.V. di Cecina, V. d'Era	4.798	1.139,3	886,5	861,1	912,0
B.V. di Cecina, V. di Cornia	5.528	1.314,3	884,0	860,3	907,8
<b>ASL TOSCANA NORD OVEST</b>	47.049	1.223,3	883,5	875,4	891,5
A.V. d'Elsa	2.144	1.127,0	821,6	786,2	857,1
Senese	4.794	1.262,3	810,6	786,9	834,3
V. di Chiana Aretina	1.858	1.184,3	862,8	822,7	902,9
Valdarno	3.216	1.119,9	847,8	818,1	877,5
Colline dell'Albegna	1.981	1.286,1	855,8	817,4	894,2
Amiata SI e V. d'Orcia, Valdichiana SI	3.254	1.367,3	835,1	805,4	864,9
Aretina, Casentino, Valtiberina	6.926	1.170,2	825,4	805,6	845,2
Amiata GR, Colline Metallifere, Grossetana	6.631	1.282,2	876,8	855,3	898,3
<b>ASL TOSCANA SUD EST</b>	30.804	1.224,8	841,3	831,7	850,9
<b>TOSCANA</b>	132.310	1.177,2	843,0	838,4	847,6

## 5.4 Tasso di mortalità per causa

Circa due terzi della mortalità generale sono dovuti a patologie del sistema circolatorio (in particolare cardiopatia ischemica) e tumori. Come osservato nell'ospedalizzazione sono questi due grandi gruppi di patologia a produrre il maggior numero di ricoveri e decessi ed è grazie ai progressi fatti in questi campi se la mortalità generale continua a diminuire. Nei tassi di mortalità per genere non si osservano particolari differenze tra le cause principali.

Tabella 5.10: Tasso di mortalità per causa, valori 2015-2017

Patologia	Zona	Numeratore	Valore grezzo	Valore std	95% inf	95% sup
<b>Sistema Circolatorio</b>	Firenze	1.885	351,3	300,4	286,5	314,2
Sistema Circolatorio	ASL CENTRO	8.241	351,6	336,8	329,3	344,3
<b>Sistema Circolatorio</b>	<b>TOSCANA</b>	20.124	372,1	350,8	345,8	355,8
<b>Tumori</b>	Firenze	2.073	386,3	331,3	316,8	345,7
Tumori	ASL CENTRO	8.556	365,0	330,3	323,2	337,4
<b>Tumori</b>	<b>TOSCANA</b>	20.255	374,5	331,5	326,9	336,1
<b>Cardiopatía Ischemica</b>	Firenze	599	111,6	95,1	87,4	102,9
Cardiopatía Ischemica	ASL CENTRO	2.757	117,6	110,9	106,6	115,1
<b>Cardiopatía Ischemica</b>	<b>TOSCANA</b>	6.620	122,4	113,4	110,6	116,2
<b>Tumore Polmone</b>	Firenze	483	90,0	76,8	69,9	83,7
Tumore Polmone	ASL CENTRO	2.157	92,0	82,5	79,0	86,0
<b>Tumore Polmone</b>	<b>TOSCANA</b>	4.914	90,9	79,7	77,4	81,9
<b>Infarto Miocardio</b>	Firenze	229	42,7	36,3	31,5	41,0
Infarto Miocardio	ASL CENTRO	1.011	43,1	39,5	37,0	42,0
<b>Infarto Miocardio</b>	<b>TOSCANA</b>	2.395	44,3	39,9	38,3	41,5
<b>Tumore Colon-Retto</b>	Firenze	254	47,3	40,9	35,8	46,0
Tumore Colon-Retto	ASL CENTRO	928	39,6	36,2	33,8	38,5
<b>Tumore Colon-Retto</b>	<b>TOSCANA</b>	2.233	41,3	36,8	35,2	38,3
<b>Tumore Stomaco</b>	Firenze	123	22,9	19,3	15,9	22,7
Tumore Stomaco	ASL CENTRO	599	25,6	22,9	21,1	24,8
<b>Tumore Stomaco</b>	<b>TOSCANA</b>	1.310	24,2	21,2	20,0	22,4
<b>Tumore Prostata</b>	Firenze	179	33,4	27,8	23,6	31,9
Tumore Prostata	ASL CENTRO	669	28,5	26,1	24,0	28,1
<b>Tumore Prostata</b>	<b>TOSCANA</b>	1.550	28,7	25,7	24,4	27,1
<b>Tumore Vescica</b>	Firenze	105	19,6	16,7	13,4	19,9
Tumore Vescica	ASL CENTRO	442	18,9	17,0	15,4	18,6
<b>Tumore Vescica</b>	<b>TOSCANA</b>	1.094	20,2	17,8	16,8	18,9
<b>Apparato Osteo-Muscolare</b>	Firenze	24	4,5	3,7	2,2	5,2
Apparato Osteo-Muscolare	ASL CENTRO	104	4,4	4,2	3,4	5,0
<b>Apparato Osteo-Muscolare</b>	<b>TOSCANA</b>	244	4,5	4,1	3,6	4,7

#### 5.4.1 Maschi

<b>Numeratore</b>	Numero di deceduti nel triennio per causa
<b>Denominatore</b>	Popolazione residente nel triennio
<b>Tipo misura</b>	Tasso
<b>Coeff. moltiplicativo</b>	100.000
<b>Dettaglio</b>	Pop. maschile
<b>Standardizzazione</b>	Etá
<b>Pop. standard</b>	Europa 2013
<b>Fonte</b>	Elaborazioni ARS su Registro regionale mortalitá
<b>Fornitore</b>	ARS

Tabella 5.11: Tasso di mortalità per causa, valori 2015-2017

Patologia	Zona	Numeratore	Valore grezzo	Valore std	95% inf	95% sup
<b>Sistema Circolatorio</b>	Firenze	2.843	466,5	209,5	201,4	217,6
Sistema Circolatorio	ASL CENTRO	10.633	419,5	225,1	220,7	229,5
<b>Sistema Circolatorio</b>	<b>TOSCANA</b>	26.566	455,6	242,3	239,3	245,2
<b>Tumori</b>	Firenze	1.814	297,6	189,1	179,8	198,3
Tumori	ASL CENTRO	6.924	273,2	191,0	186,4	195,7
<b>Tumori</b>	<b>TOSCANA</b>	16.256	278,8	191,8	188,8	194,9
<b>Cardiopatía Ischemica</b>	Firenze	573	94,0	41,7	38,1	45,3
Cardiopatía Ischemica	ASL CENTRO	2.351	92,8	50,1	48,0	52,2
<b>Cardiopatía Ischemica</b>	<b>TOSCANA</b>	5.906	101,3	54,1	52,7	55,6
<b>Tumore Polmone</b>	Firenze	312	51,2	35,6	31,5	39,7
Tumore Polmone	ASL CENTRO	960	37,9	28,4	26,6	30,3
<b>Tumore Polmone</b>	<b>TOSCANA</b>	2.130	36,5	27,2	26,0	28,4
<b>Infarto Miocardio</b>	Firenze	181	29,7	14,2	12,0	16,4
Infarto Miocardio	ASL CENTRO	694	27,4	16,0	14,8	17,3
<b>Infarto Miocardio</b>	<b>TOSCANA</b>	1.694	29,1	16,8	15,9	17,6
<b>Tumore Colon-Retto</b>	Firenze	230	37,7	22,5	19,4	25,6
Tumore Colon-Retto	ASL CENTRO	902	35,6	23,6	22,0	25,2
<b>Tumore Colon-Retto</b>	<b>TOSCANA</b>	2.062	35,4	22,9	21,8	23,9
<b>Tumore Stomaco</b>	Firenze	78	12,8	7,5	5,8	9,3
Tumore Stomaco	ASL CENTRO	395	15,6	10,1	9,1	11,2
<b>Tumore Stomaco</b>	<b>TOSCANA</b>	891	15,3	9,8	9,1	10,4
<b>Tumore Mammella</b>	Firenze	242	39,7	25,9	22,4	29,4
Tumore Mammella	ASL CENTRO	988	39,0	28,3	26,5	30,2
<b>Tumore Mammella</b>	<b>TOSCANA</b>	2.330	40,0	28,8	27,6	30,0
<b>Tumore Vescica</b>	Firenze	29	4,8	2,7	1,7	3,7
Tumore Vescica	ASL CENTRO	130	5,1	3,3	2,7	3,9
<b>Tumore Vescica</b>	<b>TOSCANA</b>	314	5,4	3,4	3,0	3,8
<b>Apparato Osteo-Muscolare</b>	Firenze	73	12,0	6,5	4,9	8,1
Apparato Osteo-Muscolare	ASL CENTRO	235	9,3	5,3	4,6	6,1
<b>Apparato Osteo-Muscolare</b>	<b>TOSCANA</b>	612	10,5	6,0	5,5	6,5

## 5.4.2 Femmine

Numeratore	Numero di deceduti nel triennio per causa
Denominatore	Popolazione residente nel triennio
Tipo misura	Tasso
Coeff. moltiplicativo	100.000
Dettaglio	Pop. femminile
Standardizzazione	Etá
Pop. standard	Europa 2013
Fonte	Elaborazioni ARS su Registro regionale mortalitá
Fornitore	ARS

Tabella 5.12: Tasso di mortalità per causa, valori 2015-2017

Patologia	Zona	Numeratore	Valore grezzo	Valore std	95% inf	95% sup
<b>Sistema Circolatorio</b>	Firenze	4.728	412,5	245,2	238,0	252,3
Sistema Circolatorio	ASL CENTRO	18.874	386,9	269,7	265,9	273,6
<b>Sistema Circolatorio</b>	<b>TOSCANA</b>	46.690	415,4	286,2	283,5	288,8
<b>Tumori</b>	Firenze	3.887	339,1	244,5	236,6	252,4
Tumori	ASL CENTRO	15.480	317,3	247,7	243,7	251,6
<b>Tumori</b>	<b>TOSCANA</b>	36.511	324,8	248,5	246,0	251,1
<b>Cardiopatia Ischemica</b>	Firenze	1.172	102,3	62,2	58,5	65,8
Cardiopatia Ischemica	ASL CENTRO	5.108	104,7	74,3	72,2	76,3
<b>Cardiopatia Ischemica</b>	<b>TOSCANA</b>	12.526	111,4	77,9	76,5	79,3
<b>Tumore Polmone</b>	Firenze	795	69,4	52,2	48,5	55,9
Tumore Polmone	ASL CENTRO	3.117	63,9	51,4	49,6	53,2
<b>Tumore Polmone</b>	<b>TOSCANA</b>	7.044	62,7	49,5	48,3	50,6
<b>Infarto Miocardio</b>	Firenze	410	35,8	23,0	20,7	25,2
Infarto Miocardio	ASL CENTRO	1.705	35,0	25,9	24,6	27,1
<b>Infarto Miocardio</b>	<b>TOSCANA</b>	4.089	36,4	26,6	25,8	27,4
<b>Tumore Colon-Retto</b>	Firenze	484	42,2	29,6	26,9	32,3
Tumore Colon-Retto	ASL CENTRO	1.830	37,5	28,6	27,3	29,9
<b>Tumore Colon-Retto</b>	<b>TOSCANA</b>	4.295	38,2	28,4	27,5	29,3
<b>Tumore Stomaco</b>	Firenze	201	17,5	12,3	10,6	14,1
Tumore Stomaco	ASL CENTRO	994	20,4	15,6	14,6	16,6
<b>Tumore Stomaco</b>	<b>TOSCANA</b>	2.201	19,6	14,7	14,1	15,3
<b>Tumore Mammella</b>	Firenze	244	21,3	15,4	13,4	17,4
Tumore Mammella	ASL CENTRO	993	20,4	16,1	15,1	17,2
<b>Tumore Mammella</b>	<b>TOSCANA</b>	2.352	20,9	16,4	15,7	17,0
<b>Tumore Prostata</b>	Firenze	179	33,4	27,8	23,6	31,9
Tumore Prostata	ASL CENTRO	669	28,5	26,1	24,0	28,1
<b>Tumore Prostata</b>	<b>TOSCANA</b>	1.550	28,7	25,7	24,4	27,1
<b>Tumore Vescica</b>	Firenze	134	11,7	8,0	6,6	9,4
Tumore Vescica	ASL CENTRO	572	11,7	8,7	8,0	9,5
<b>Tumore Vescica</b>	<b>TOSCANA</b>	1.408	12,5	9,1	8,6	9,6
<b>Apparato Osteo-Muscolare</b>	Firenze	97	8,5	5,5	4,3	6,6
Apparato Osteo-Muscolare	ASL CENTRO	339	6,9	5,0	4,4	5,5
<b>Apparato Osteo-Muscolare</b>	<b>TOSCANA</b>	856	7,6	5,4	5,0	5,7

### 5.4.3 Maschi e femmine

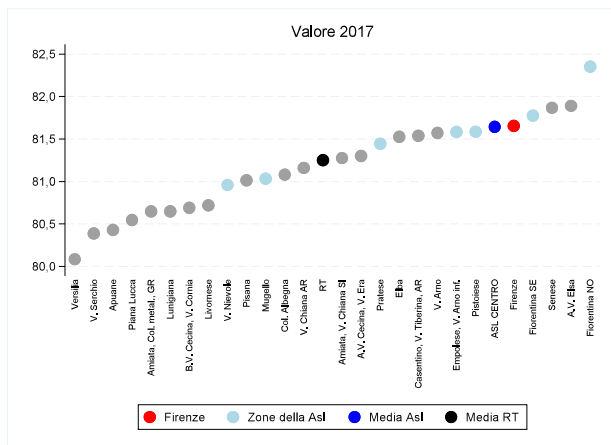
<b>Numeratore</b>	Numero di deceduti nel triennio per causa
<b>Denominatore</b>	Popolazione residente nel triennio
<b>Tipo misura</b>	Tasso
<b>Coeff. moltiplicativo</b>	100.000
<b>Dettaglio</b>	Pop. totale
<b>Standardizzazione</b>	Etá
<b>Pop. standard</b>	Europa 2013
<b>Fonte</b>	Elaborazioni ARS su Registro regionale mortalitá
<b>Fornitore</b>	ARS

## 5.5 Speranza di vita alla nascita

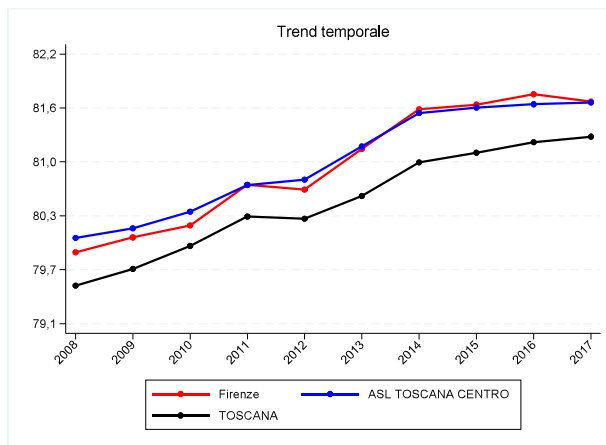
Grazie alla costante riduzione della mortalità generale la Toscana ha un'aspettativa di vita alla nascita tra le più alte in Italia e nel mondo. Nel 2017, ultimo anno per il quale sono disponibili dati per zona distretto, mediamente un uomo viveva 81,3 anni e una donna 85,6. Nel 2020 la pandemia ha prodotto un arretramento della speranza di vita sui valori del 2012, perdendo quindi 9 anni di progressi fatti. Come osservato nei tassi di mortalità generale, dei quali la speranza di vita è il riflesso, le maggiori criticità all'interno del nostro territorio si rilevano nella Asl Nord Ovest e nell'area costiera della Asl Sud Est, in entrambi i generi, dove i residenti hanno circa 1 anno di aspettativa di vita in meno rispetto alla media regionale. Anche in questo caso, trattandosi di indicatori di salute pubblica, non è possibile ricondurre questo gap a cause specifiche.

## 5.5.1 Maschi

<b>Dettaglio</b>	Pop. maschile
<b>Fonte</b>	Elaborazioni ARS su Registro regionale mortalità e Istat
<b>Fornitore</b>	ARS



(a) Indicatore per zona



(b) Trend per zona, Asl e regione

Figura 5.7: Speranza di vita alla nascita, valori 2017

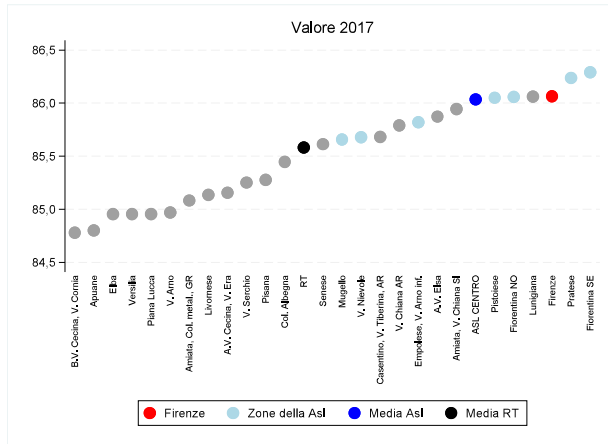


Tabella 5.13: Speranza di vita alla nascita, valori 2017

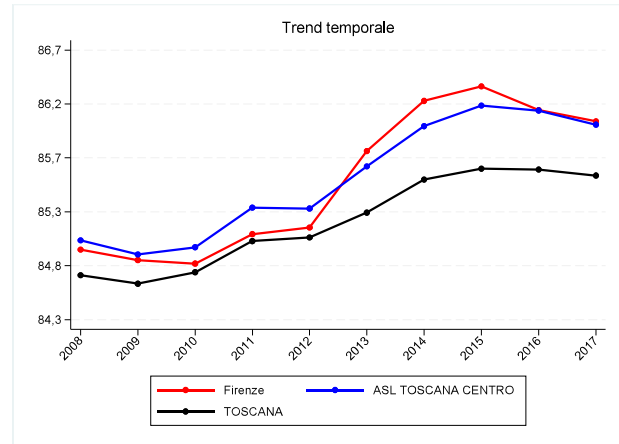
Zona	Valore grezzo
<b>Firenze</b>	81,7
V. di Nievole	81,0
Pratese	81,4
Pistoiese	81,6
Fiorentina Nord-Ovest	82,4
Fiorentina Sud-Est	81,8
Mugello	81,0
Empolese, Valdarno Inferiore	81,6
<b>ASL TOSCANA CENTRO</b>	81,6
Lunigiana	80,6
Apuane	80,4
V. del Serchio	80,4
Piana di Lucca	80,5
Pisana	81,0
Elba	81,5
Versilia	80,1
Livornese	80,7
A.V. di Cecina, V. d'Era	81,3
B.V. di Cecina, V. di Cornia	80,7
<b>ASL TOSCANA NORD OVEST</b>	80,7
A.V. d'Elsa	81,9
Senese	81,9
V. di Chiana Aretina	81,2
Valdarno	81,6
Colline dell'Albegna	81,1
Amiata SI e V. d'Orcia, Valdichiana SI	81,3
Aretina, Casentino, Valtiberina	81,5
Amiata GR, Colline Metallifere, Grossetana	80,6
<b>ASL TOSCANA SUD EST</b>	81,4
<b>TOSCANA</b>	81,3

## 5.5.2 Femmine

<b>Dettaglio</b>	Pop. femminile
<b>Fonte</b>	Elaborazioni ARS su Registro regionale mortalità e Istat
<b>Fornitore</b>	ARS



(a) Indicatore per zona



(b) Trend per zona, Asl e regione

Figura 5.8: Speranza di vita alla nascita, valori 2017

Tabella 5.14: Speranza di vita alla nascita, valori 2017

Zona	Valore grezzo
<b>Firenze</b>	86,1
V. di Nievole	85,7
Pratese	86,2
Pistoiese	86,1
Fiorentina Nord-Ovest	86,1
Fiorentina Sud-Est	86,3
Mugello	85,7
Empolese, Valdarno Inferiore	85,8
<b>ASL TOSCANA CENTRO</b>	86,0
Lunigiana	86,1
Apuane	84,8
V. del Serchio	85,3
Piana di Lucca	85,0
Pisana	85,3
Elba	85,0
Versilia	85,0
Livornese	85,1
A.V. di Cecina, V. d'Era	85,2
B.V. di Cecina, V. di Cornia	84,8
<b>ASL TOSCANA NORD OVEST</b>	85,1
A.V. d'Elsa	85,9
Senese	85,6
V. di Chiana Aretina	85,8
Valdarno	85,0
Colline dell'Albegna	85,4
Amiata SI e V. d'Orcia, Valdichiana SI	85,9
Aretina, Casentino, Valtiberina	85,7
Amiata GR, Colline Metallifere, Grossetana	85,1
<b>ASL TOSCANA SUD EST</b>	85,5
<b>TOSCANA</b>	85,6

