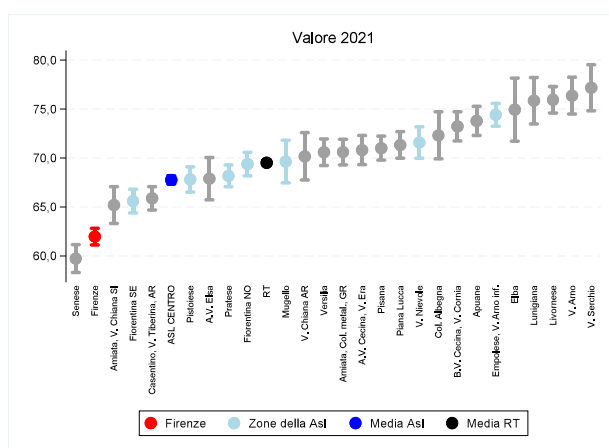
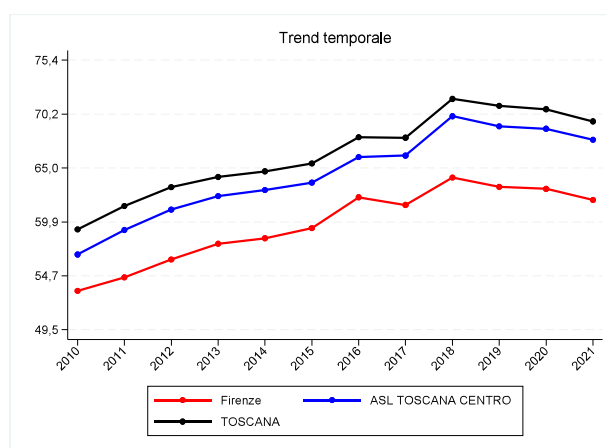


6.2.3 Maschi e femmine

Numeratore	Numero di residenti 16+ con diabete al 1/1
Denominatore	Popolazione 16+ residente al 1/1
Tipo misura	Rapporto
Coeff. moltiplicativo	1.000
Dettaglio	Pop. totale
Standardizzazione	Etá
Pop. standard	Toscana 2000
Fonte	Elaborazioni ARS su flussi sanitari (Archivio MaCro)
Fornitore	ARS
Note	La popolazione residente é estratta dall'anagrafe sanitaria.



(a) Indicatore per zona



(b) Trend per zona, Asl e regione

Figura 6.6: Prevalenza diabete, valori 2021

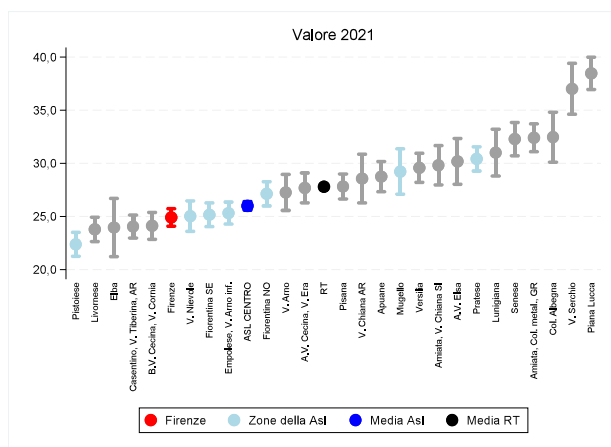
Tabella 6.6: Prevalenza diabete, valori 2021

Zona	Numeratore	Valore grezzo	Valore std	95% inf	95% sup
Firenze	20.998	69,9	62,0	61,1	62,8
V. di Nievole	7.666	78,5	71,6	70,0	73,2
Pratese	14.430	71,2	68,2	67,1	69,3
Pistoiese	10.707	76,4	67,8	66,5	69,1
Fiorentina Nord-Ovest	12.848	75,9	69,4	68,2	70,6
Fiorentina Sud-Est	11.421	74,9	65,6	64,4	66,8
Mugello	3.948	76,4	69,6	67,5	71,8
Empolese, Valdarno Inferiore	15.707	78,8	74,4	73,2	75,6
ASL TOSCANA CENTRO	97.725	74,4	67,8	67,3	68,2
Lunigiana	4.041	92,6	75,9	73,5	78,2
Apuane	9.599	82,5	73,8	72,3	75,3
V. del Serchio	4.190	89,1	77,2	74,8	79,5
Piana di Lucca	10.609	76,4	71,3	70,0	72,7
Pisana	12.907	76,9	71,0	69,8	72,2
Elba	2.093	82,6	74,9	71,7	78,2
Versilia	10.363	78,9	70,6	69,2	72,0
Livornese	12.309	85,5	75,9	74,6	77,3
A.V. di Cecina, V. d'Era	8.741	75,2	70,8	69,3	72,3
B.V. di Cecina, V. di Cornia	9.519	86,2	73,2	71,7	74,7
ASL TOSCANA NORD OVEST	84.371	81,1	72,8	72,3	73,3
A.V. d'Elsa	3.811	72,6	67,9	65,7	70,0
Senese	6.821	65,7	59,7	58,3	61,1
V. di Chiana Aretina	3.254	77,0	70,2	67,8	72,6
Valdarno	6.338	82,7	76,4	74,5	78,3
Colline dell'Albegna	3.554	87,4	72,3	69,9	74,7
Amiata SI e V. d'Orcia, Valdichiana SI	4.736	76,0	65,2	63,3	67,1
Aretina, Casentino, Valtiberina	11.780	73,4	65,9	64,7	67,1
Amiata GR, Colline Metallifere, Grossetana	11.511	81,5	70,6	69,3	71,9
ASL TOSCANA SUD EST	51.805	76,2	67,9	67,3	68,5
TOSCANA	233.901	77,1	69,5	69,2	69,8

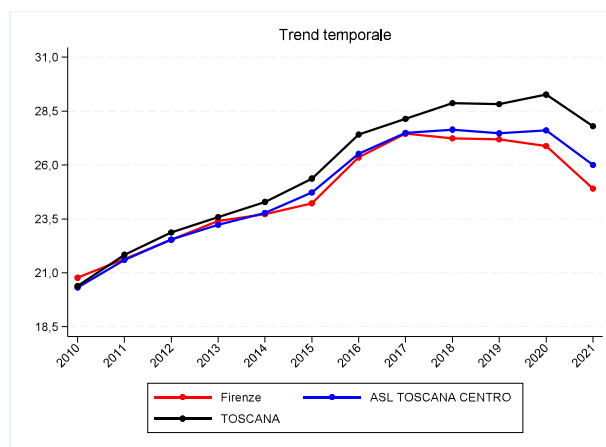
6.3 Prevalenza scompenso cardiaco

6.3.1 Maschi

Numeratore	Numero di residenti 16+ con scompenso cardiaco al 1/1
Denominatore	Popolazione 16+ residente al 1/1
Tipo misura	Rapporto
Coeff. moltiplicativo	1.000
Dettaglio	Pop. maschile
Standardizzazione	Etá
Pop. standard	Toscana 2000
Fonte	Elaborazioni ARS su flussi sanitari (Archivio MaCro)
Fornitore	ARS
Note	La popolazione residente é estratta dall'anagrafe sanitaria.



(a) Indicatore per zona



(b) Trend per zona, Asl e regione

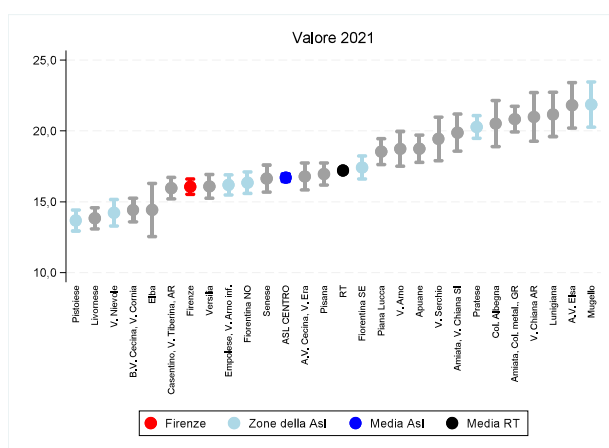
Figura 6.7: Prevalenza scompenso cardiaco, valori 2021

Tabella 6.7: Prevalenza scompenso cardiaco, valori 2021

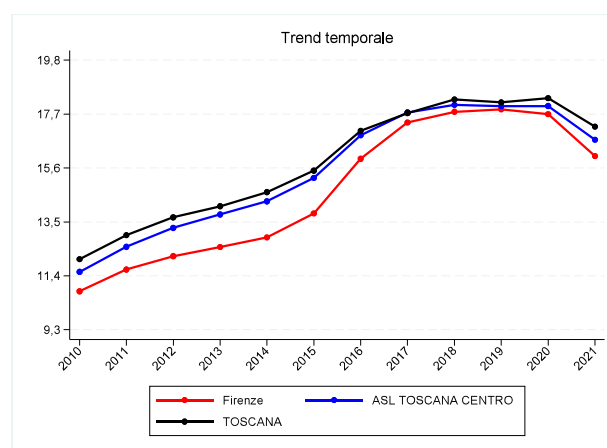
Zona	Numeratore	Valore grezzo	Valore std	95% inf	95% sup
Firenze	3.559	25,9	24,9	24,1	25,7
V. di Nievole	1.182	25,4	25,0	23,6	26,5
Pratese	2.763	28,6	30,4	29,3	31,6
Pistoiese	1.547	23,3	22,4	21,3	23,5
Fiorentina Nord-Ovest	2.189	27,2	27,1	26,0	28,3
Fiorentina Sud-Est	1.972	26,9	25,2	24,0	26,3
Mugello	736	29,2	29,2	27,1	31,4
Empolese, Valdarno Inferiore	2.327	24,2	25,3	24,3	26,4
ASL TOSCANA CENTRO	16.275	26,2	26,0	25,6	26,4
Lunigiana	767	36,6	31,0	28,8	33,2
Apuane	1.608	29,2	28,8	27,3	30,2
V. del Serchio	929	40,4	37,0	34,6	39,4
Piana di Lucca	2.519	37,8	38,5	37,0	40,0
Pisana	2.186	27,4	27,8	26,6	29,0
Elba	301	24,7	24,0	21,2	26,7
Versilia	1.845	30,0	29,6	28,2	30,9
Livornese	1.678	24,7	23,8	22,6	24,9
A.V. di Cecina, V. d'Era	1.510	27,0	27,7	26,3	29,1
B.V. di Cecina, V. di Cornia	1.407	27,0	24,1	22,9	25,4
ASL TOSCANA NORD OVEST	14.750	29,8	29,0	28,6	29,5
A.V. d'Elsa	758	29,9	30,2	28,0	32,3
Senese	1.628	33,4	32,3	30,7	33,9
V. di Chiana Aretina	601	29,5	28,6	26,3	30,9
Valdarno	1.008	27,3	27,3	25,6	29,0
Colline dell'Albegna	738	38,3	32,5	30,1	34,8
Amiata SI e V. d'Orcia, Valdichiana SI	998	33,8	29,8	28,0	31,7
Aretina, Casentino, Valtiberina	1.927	25,1	24,1	23,0	25,1
Amiata GR, Colline Metallifere, Grossetana	2.354	35,1	32,4	31,1	33,7
ASL TOSCANA SUD EST	10.012	30,9	29,2	28,7	29,8
TOSCANA	41.037	28,5	27,8	27,5	28,1

6.3.2 Femmine

Numeratore	Numero di residenti 16+ con scompeso cardiaco al 1/1
Denominatore	Popolazione 16+ residente al 1/1
Tipo misura	Rapporto
Coeff. moltiplicativo	1.000
Dettaglio	Pop. femminile
Standardizzazione	Etá
Pop. standard	Toscana 2000
Fonte	Elaborazioni ARS su flussi sanitari (Archivio MaCro)
Fornitore	ARS
Note	La popolazione residente é estratta dall'anagrafe sanitaria.



(a) Indicatore per zona



(b) Trend per zona, Asl e regione

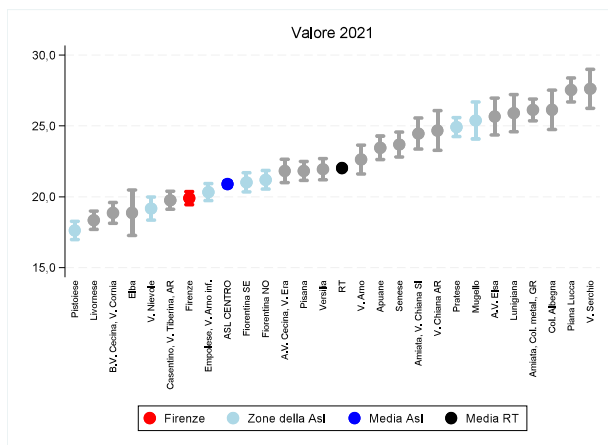
Figura 6.8: Prevalenza scompeso cardiaco, valori 2021

Tabella 6.8: Prevalenza scompenso cardiaco, valori 2021

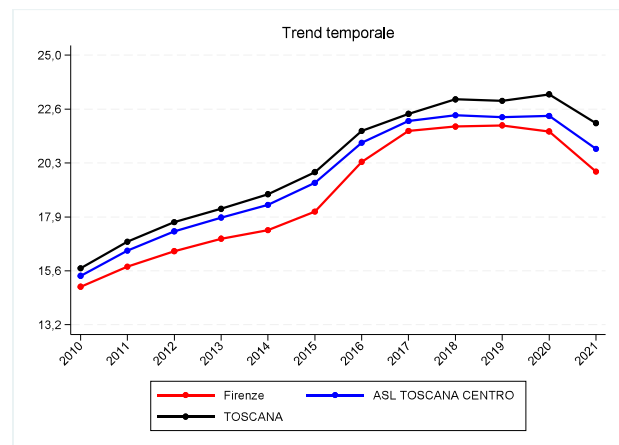
Zona	Numeratore	Valore grezzo	Valore std	95% inf	95% sup
Firenze	3.674	22,6	16,1	15,5	16,6
V. di Nievole	912	17,8	14,2	13,3	15,2
Pratese	2.509	23,7	20,3	19,5	21,1
Pistoiese	1.343	18,2	13,7	12,9	14,4
Fiorentina Nord-Ovest	1.802	20,3	16,3	15,6	17,1
Fiorentina Sud-Est	1.821	22,9	17,4	16,6	18,2
Mugello	730	27,5	21,9	20,3	23,5
Empolese, Valdarno Inferiore	2.036	19,7	16,2	15,5	16,9
ASL TOSCANA CENTRO	14.827	21,4	16,7	16,4	17,0
Lunigiana	752	33,2	21,2	19,6	22,7
Apuane	1.474	24,1	18,7	17,8	19,7
V. del Serchio	636	26,5	19,4	17,9	21,0
Piana di Lucca	1.613	22,3	18,5	17,6	19,5
Pisana	1.848	21,0	17,0	16,2	17,7
Elba	229	17,4	14,4	12,5	16,3
Versilia	1.418	20,3	16,1	15,2	16,9
Livornese	1.345	17,7	13,8	13,1	14,6
A.V. di Cecina, V. d'Era	1.204	19,9	16,8	15,8	17,7
B.V. di Cecina, V. di Cornia	1.170	20,1	14,4	13,6	15,3
ASL TOSCANA NORD OVEST	11.689	21,4	16,8	16,5	17,1
A.V. d'Elsa	730	26,9	21,8	20,2	23,4
Senese	1.211	22,0	16,6	15,7	17,6
V. di Chiana Aretina	586	26,7	21,0	19,3	22,7
Valdarno	901	22,7	18,7	17,5	20,0
Colline dell'Albegna	625	29,2	20,5	18,9	22,1
Amiata SI e V. d'Orcia, Valdichiana SI	937	28,6	19,9	18,6	21,2
Aretina, Casentino, Valtiberina	1.744	20,9	16,0	15,2	16,7
Amiata GR, Colline Metallifere, Grossetana	2.086	28,1	20,8	19,9	21,7
ASL TOSCANA SUD EST	8.820	24,8	18,8	18,4	19,2
TOSCANA	35.336	22,2	17,2	17,0	17,4

6.3.3 Maschi e femmine

Numeratore	Numero di residenti 16+ con scoppio cardiaco al 1/1
Denominatore	Popolazione 16+ residente al 1/1
Tipo misura	Rapporto
Coeff. moltiplicativo	1.000
Dettaglio	Pop. totale
Standardizzazione	Etá
Pop. standard	Toscana 2000
Fonte	Elaborazioni ARS su flussi sanitari (Archivio MaCro)
Fornitore	ARS
Note	La popolazione residente é estratta dall'anagrafe sanitaria.



(a) Indicatore per zona



(b) Trend per zona, Asl e regione

Figura 6.9: Prevalenza scoppio cardiaco, valori 2021

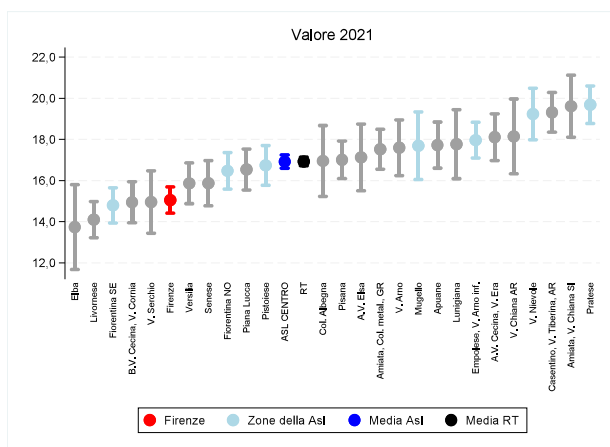
Tabella 6.9: Prevalenza scompenso cardiaco, valori 2021

Zona	Numeratore	Valore grezzo	Valore std	95% inf	95% sup
Firenze	7.233	24,1	19,9	19,4	20,4
V. di Nievole	2.094	21,4	19,2	18,3	20,0
Pratese	5.272	26,0	24,9	24,2	25,6
Pistoiese	2.890	20,6	17,6	17,0	18,3
Fiorentina Nord-Ovest	3.991	23,6	21,2	20,5	21,9
Fiorentina Sud-Est	3.793	24,9	21,0	20,3	21,7
Mugello	1.466	28,4	25,4	24,1	26,7
Empolese, Valdarno Inferiore	4.363	21,9	20,3	19,7	20,9
ASL TOSCANA CENTRO	31.102	23,7	20,9	20,7	21,1
Lunigiana	1.519	34,8	25,9	24,6	27,2
Apuane	3.082	26,5	23,5	22,6	24,3
V. del Serchio	1.565	33,3	27,6	26,3	29,0
Piana di Lucca	4.132	29,8	27,5	26,7	28,4
Pisana	4.034	24,0	21,8	21,2	22,5
Elba	530	20,9	18,9	17,3	20,5
Versilia	3.263	24,8	21,9	21,2	22,7
Livornese	3.023	21,0	18,3	17,7	19,0
A.V. di Cecina, V. d'Era	2.714	23,3	21,8	21,0	22,6
B.V. di Cecina, V. di Cornia	2.577	23,3	18,9	18,1	19,6
ASL TOSCANA NORD OVEST	26.439	25,4	22,3	22,1	22,6
A.V. d'Elsa	1.488	28,4	25,7	24,4	27,0
Senese	2.839	27,3	23,7	22,8	24,6
V. di Chiana Aretina	1.187	28,1	24,7	23,3	26,1
Valdarno	1.909	24,9	22,6	21,6	23,6
Colline dell'Albegna	1.363	33,5	26,1	24,7	27,5
Amiata SI e V. d'Orcia, Valdichiana SI	1.935	31,0	24,5	23,4	25,6
Aretina, Casentino, Valtiberina	3.671	22,9	19,8	19,1	20,4
Amiata GR, Colline Metallifere, Grossetana	4.440	31,4	26,1	25,4	26,9
ASL TOSCANA SUD EST	18.832	27,7	23,6	23,3	24,0
TOSCANA	76.373	25,2	22,0	21,9	22,2

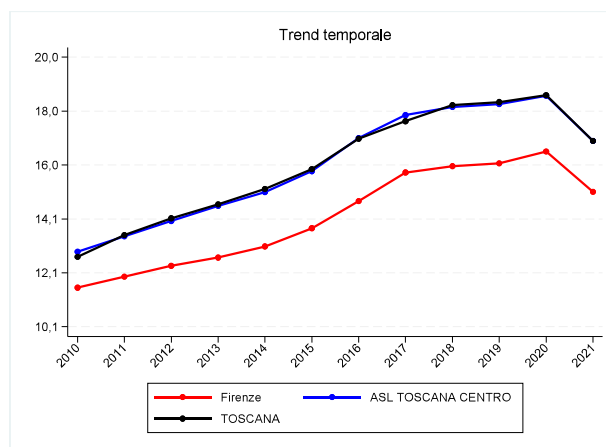
6.4 Prevalenza ictus

6.4.1 Maschi

Numeratore	Numero di residenti 16+ con pregresso ictus al 1/1
Denominatore	Popolazione 16+ residente al 1/1
Tipo misura	Rapporto
Coeff. moltiplicativo	1.000
Dettaglio	Pop. maschile
Standardizzazione	Etá
Pop. standard	Toscana 2000
Fonte	Elaborazioni ARS su flussi sanitari (Archivio MaCro)
Fornitore	ARS
Note	La popolazione residente é estratta dall'anagrafe sanitaria.



(a) Indicatore per zona



(b) Trend per zona, Asl e regione

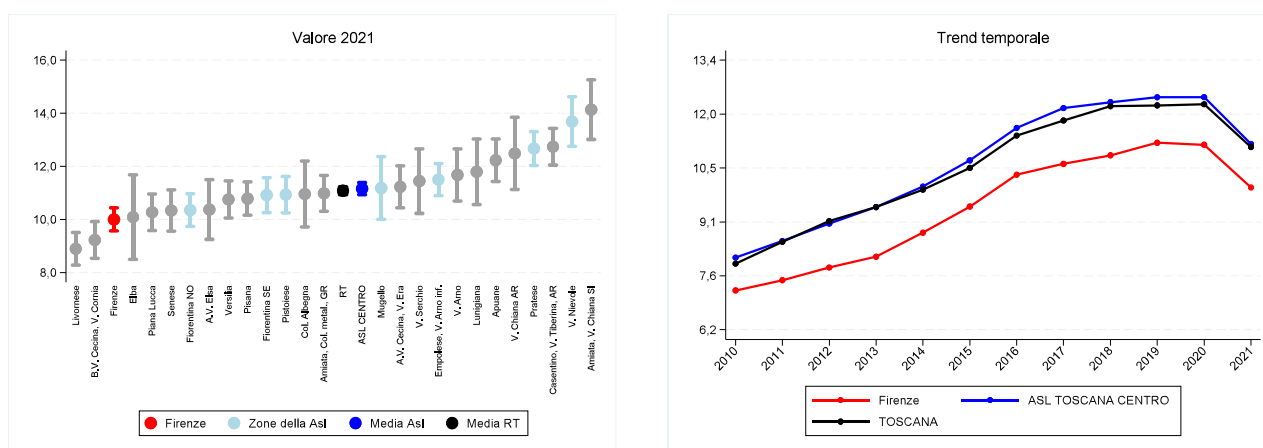
Figura 6.10: Prevalenza ictus, valori 2021

Tabella 6.10: Prevalenza ictus, valori 2021

Zona	Numeratore	Valore grezzo	Valore std	95% inf	95% sup
Firenze	2.152	15,6	15,1	14,4	15,7
V. di Nievole	917	19,7	19,2	18,0	20,5
Pratese	1.814	18,8	19,7	18,8	20,6
Pistoiese	1.159	17,4	16,7	15,8	17,7
Fiorentina Nord-Ovest	1.338	16,6	16,5	15,6	17,4
Fiorentina Sud-Est	1.161	15,9	14,8	13,9	15,7
Mugello	452	17,9	17,7	16,0	19,3
Empolese, Valdarno Inferiore	1.670	17,4	18,0	17,1	18,8
ASL TOSCANA CENTRO	10.663	17,1	16,9	16,6	17,2
Lunigiana	435	20,8	17,8	16,1	19,4
Apuane	992	18,0	17,7	16,6	18,8
V. del Serchio	377	16,4	15,0	13,4	16,5
Piana di Lucca	1.085	16,3	16,5	15,5	17,5
Pisana	1.342	16,8	17,0	16,1	17,9
Elba	174	14,3	13,7	11,7	15,8
Versilia	1.008	16,4	15,9	14,9	16,9
Livornese	1.003	14,8	14,1	13,2	15,0
A.V. di Cecina, V. d'Era	993	17,8	18,1	17,0	19,2
B.V. di Cecina, V. di Cornia	867	16,6	14,9	13,9	15,9
ASL TOSCANA NORD OVEST	8.276	16,7	16,2	15,9	16,6
A.V. d'Elsa	431	17,0	17,1	15,5	18,7
Senese	799	16,4	15,9	14,8	17,0
V. di Chiana Aretina	384	18,8	18,1	16,3	20,0
Valdarno	655	17,7	17,6	16,2	19,0
Colline dell'Albegna	378	19,6	17,0	15,2	18,7
Amiata SI e V. d'Orcia, Valdichiana SI	654	22,1	19,6	18,1	21,1
Aretina, Casentino, Valtiberina	1.552	20,2	19,3	18,4	20,3
Amiata GR, Colline Metallifere, Grossetana	1.269	18,9	17,5	16,6	18,5
ASL TOSCANA SUD EST	6.122	18,9	17,9	17,4	18,3
TOSCANA	25.061	17,4	16,9	16,7	17,1

6.4.2 Femmine

Numeratore	Numero di residenti 16+ con pregresso ictus al 1/1
Denominatore	Popolazione 16+ residente al 1/1
Tipo misura	Rapporto
Coeff. moltiplicativo	1.000
Dettaglio	Pop. femminile
Standardizzazione	Etá
Pop. standard	Toscana 2000
Fonte	Elaborazioni ARS su flussi sanitari (Archivio MaCro)
Fornitore	ARS
Note	La popolazione residente é estratta dall'anagrafe sanitaria.



(a) Indicatore per zona

(b) Trend per zona, Asl e regione

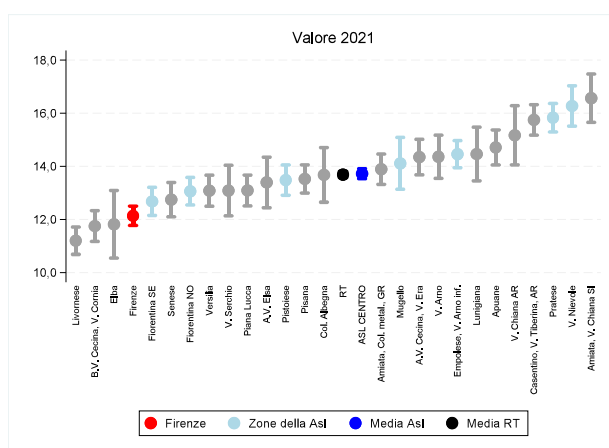
Figura 6.11: Prevalenza ictus, valori 2021

Tabella 6.11: Prevalenza ictus, valori 2021

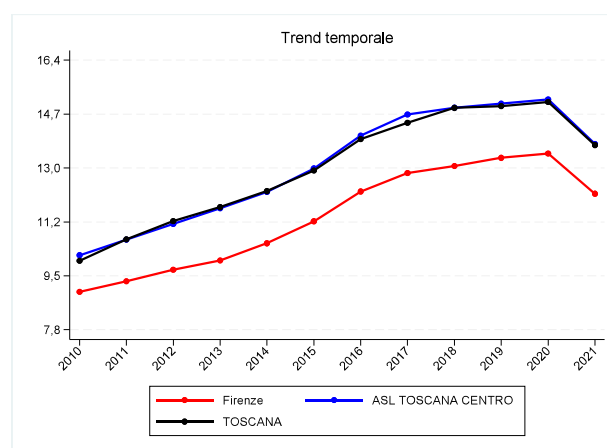
Zona	Numeratore	Valore grezzo	Valore std	95% inf	95% sup
Firenze	2.131	13,1	10,0	9,6	10,4
V. di Nievole	850	16,6	13,7	12,8	14,6
Pratese	1.533	14,5	12,7	12,0	13,3
Pistoiese	1.015	13,8	10,9	10,2	11,6
Fiorentina Nord-Ovest	1.101	12,4	10,4	9,7	11,0
Fiorentina Sud-Est	1.088	13,7	10,9	10,3	11,6
Mugello	354	13,4	11,2	10,0	12,4
Empolese, Valdarno Inferiore	1.417	13,7	11,5	10,9	12,1
ASL TOSCANA CENTRO	9.489	13,7	11,2	10,9	11,4
Lunigiana	380	16,8	11,8	10,6	13,0
Apuane	921	15,0	12,2	11,4	13,0
V. del Serchio	354	14,8	11,4	10,2	12,7
Piana di Lucca	867	12,0	10,3	9,6	11,0
Pisana	1.144	13,0	10,8	10,2	11,4
Elba	157	11,9	10,1	8,5	11,7
Versilia	926	13,3	10,8	10,1	11,5
Livornese	824	10,8	8,9	8,3	9,5
A.V. di Cecina, V. d'Era	785	13,0	11,2	10,4	12,0
B.V. di Cecina, V. di Cornia	710	12,2	9,2	8,5	9,9
ASL TOSCANA NORD OVEST	7.068	12,9	10,5	10,3	10,8
A.V. d'Elsa	336	12,4	10,4	9,3	11,5
Senese	705	12,8	10,3	9,6	11,1
V. di Chiana Aretina	333	15,2	12,5	11,1	13,8
Valdarno	548	13,8	11,7	10,7	12,7
Colline dell'Albegna	314	14,7	11,0	9,7	12,2
Amiata SI e V. d'Orcia, Valdichiana SI	646	19,7	14,1	13,0	15,3
Aretina, Casentino, Valtiberina	1.338	16,0	12,7	12,0	13,4
Amiata GR, Colline Metallifere, Grossetana	1.054	14,2	11,0	10,3	11,7
ASL TOSCANA SUD EST	5.274	14,8	11,7	11,4	12,0
TOSCANA	21.831	13,7	11,1	10,9	11,2

6.4.3 Maschi e femmine

Numeratore	Numero di residenti 16+ con pregresso ictus al 1/1
Denominatore	Popolazione 16+ residente al 1/1
Tipo misura	Rapporto
Coeff. moltiplicativo	1.000
Dettaglio	Pop. totale
Standardizzazione	Etá
Pop. standard	Toscana 2000
Fonte	Elaborazioni ARS su flussi sanitari (Archivio MaCro)
Fornitore	ARS
Note	La popolazione residente é estratta dall'anagrafe sanitaria.



(a) Indicatore per zona



(b) Trend per zona, Asl e regione

Figura 6.12: Prevalenza ictus, valori 2021