

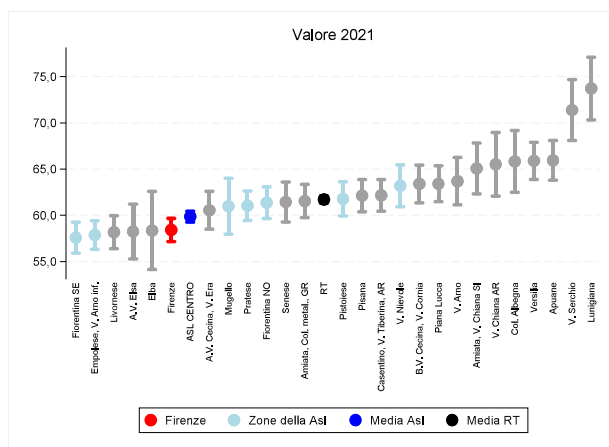
Tabella 6.12: Prevalenza ictus, valori 2021

Zona	Numeratore	Valore grezzo	Valore std	95% inf	95% sup
<b>Firenze</b>	4.283	14,3	12,1	11,8	12,5
V. di Nievole	1.767	18,1	16,3	15,5	17,0
Pratese	3.347	16,5	15,8	15,3	16,4
Pistoiese	2.174	15,5	13,5	12,9	14,1
Fiorentina Nord-Ovest	2.439	14,4	13,1	12,5	13,6
Fiorentina Sud-Est	2.249	14,7	12,7	12,2	13,2
Mugello	806	15,6	14,1	13,1	15,1
Empolese, Valdarno Inferiore	3.087	15,5	14,5	13,9	15,0
<b>ASL TOSCANA CENTRO</b>	20.152	15,3	13,7	13,5	13,9
Lunigiana	815	18,7	14,5	13,5	15,5
Apuane	1.913	16,4	14,7	14,1	15,4
V. del Serchio	731	15,6	13,1	12,1	14,0
Piana di Lucca	1.952	14,1	13,1	12,5	13,7
Pisana	2.486	14,8	13,5	13,0	14,1
Elba	331	13,1	11,8	10,5	13,1
Versilia	1.934	14,7	13,1	12,5	13,7
Livornese	1.827	12,7	11,2	10,7	11,7
A.V. di Cecina, V. d'Era	1.778	15,3	14,3	13,7	15,0
B.V. di Cecina, V. di Cornia	1.577	14,3	11,8	11,2	12,3
<b>ASL TOSCANA NORD OVEST</b>	15.344	14,7	13,1	12,9	13,3
A.V. d'Elsa	767	14,6	13,4	12,4	14,3
Senese	1.504	14,5	12,7	12,1	13,4
V. di Chiana Aretina	717	17,0	15,2	14,1	16,3
Valdarno	1.203	15,7	14,4	13,5	15,2
Colline dell'Albegna	692	17,0	13,7	12,7	14,7
Amiata SI e V. d'Orcia, Valdichiana SI	1.300	20,9	16,6	15,7	17,5
Aretina, Casentino, Valtiberina	2.890	18,0	15,8	15,2	16,3
Amiata GR, Colline Metallifere, Grossetana	2.323	16,4	13,9	13,3	14,5
<b>ASL TOSCANA SUD EST</b>	11.396	16,8	14,5	14,2	14,8
<b>TOSCANA</b>	46.892	15,5	13,7	13,6	13,8

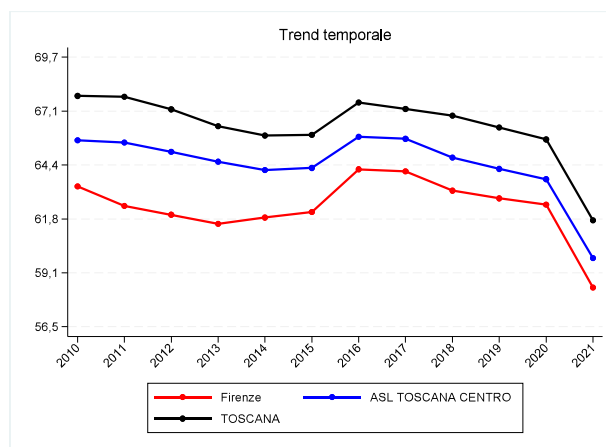
## 6.5 Prevalenza cardiopatia ischemica

## 6.5.1 Maschi

<b>Numeratore</b>	Numero di residenti 16+ con cardiopatia ischemica al 1/1
<b>Denominatore</b>	Popolazione 16+ residente al 1/1
<b>Tipo misura</b>	Rapporto
<b>Coeff. moltiplicativo</b>	1.000
<b>Dettaglio</b>	Pop. maschile
<b>Standardizzazione</b>	Etá
<b>Pop. standard</b>	Toscana 2000
<b>Fonte</b>	Elaborazioni ARS su flussi sanitari (Archivio MaCro)
<b>Fornitore</b>	ARS
<b>Note</b>	La popolazione residente é estratta dall'anagrafe sanitaria.



(a) Indicatore per zona



(b) Trend per zona, Asl e regione

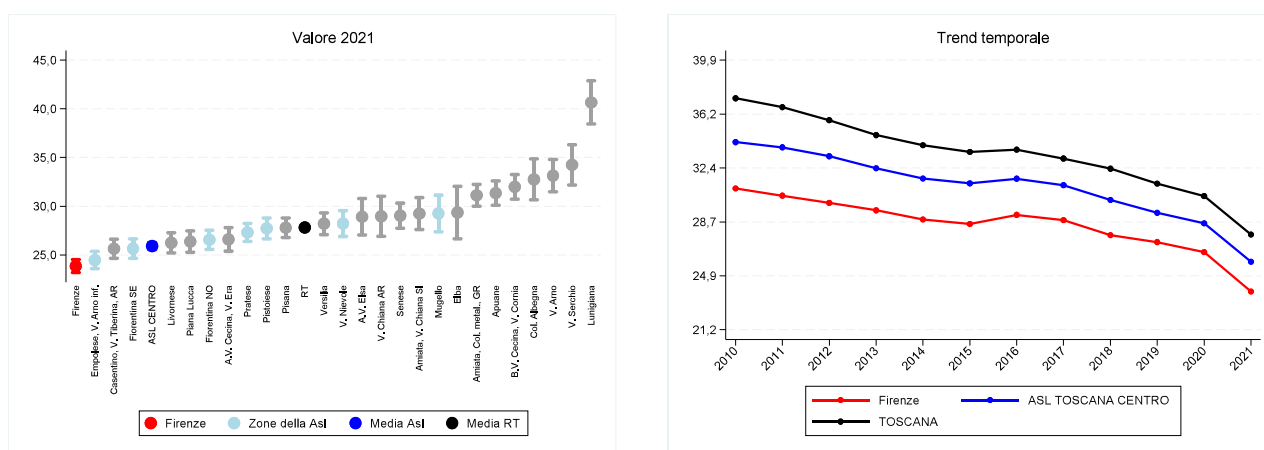
Figura 6.13: Prevalenza cardiopatia ischemica, valori 2021

Tabella 6.13: Prevalenza cardiopatia ischemica, valori 2021

Zona	Numeratore	Valore grezzo	Valore std	95% inf	95% sup
<b>Firenze</b>	8.413	61,1	58,4	57,2	59,7
V. di Nievole	3.036	65,2	63,2	60,9	65,5
Pratese	5.674	58,7	61,0	59,4	62,6
Pistoiese	4.342	65,3	61,8	59,9	63,6
Fiorentina Nord-Ovest	5.039	62,7	61,4	59,7	63,1
Fiorentina Sud-Est	4.605	62,9	57,6	55,9	59,3
Mugello	1.594	63,2	61,0	58,0	64,0
Empolese, Valdarno Inferiore	5.459	56,9	57,9	56,3	59,4
<b>ASL TOSCANA CENTRO</b>	38.162	61,3	59,9	59,3	60,5
Lunigiana	1.828	87,3	73,7	70,3	77,1
Apuane	3.745	68,0	65,9	63,8	68,1
V. del Serchio	1.809	78,6	71,4	68,1	74,7
Piana di Lucca	4.211	63,3	63,4	61,5	65,3
Pisana	4.957	62,2	62,1	60,4	63,9
Elba	746	61,2	58,4	54,1	62,6
Versilia	4.202	68,3	65,9	63,9	67,9
Livornese	4.159	61,2	58,2	56,4	60,0
A.V. di Cecina, V. d'Era	3.375	60,4	60,6	58,5	62,6
B.V. di Cecina, V. di Cornia	3.734	71,6	63,4	61,4	65,4
<b>ASL TOSCANA NORD OVEST</b>	32.766	66,2	63,5	62,8	64,2
A.V. d'Elsa	1.485	58,6	58,3	55,3	61,2
Senese	3.111	63,8	61,4	59,3	63,6
V. di Chiana Aretina	1.403	68,9	65,5	62,1	69,0
Valdarno	2.403	65,0	63,7	61,1	66,3
Colline dell'Albegna	1.498	77,7	65,8	62,5	69,2
Amiata SI e V. d'Orcia, Valdichiana SI	2.172	73,5	65,1	62,3	67,8
Aretina, Casentino, Valtiberina	5.056	65,7	62,2	60,4	63,9
Amiata GR, Colline Metallifere, Grossetana	4.522	67,4	61,5	59,7	63,3
<b>ASL TOSCANA SUD EST</b>	21.650	66,8	62,5	61,7	63,3
<b>TOSCANA</b>	92.578	64,2	61,7	61,3	62,1

## 6.5.2 Femmine

<b>Numeratore</b>	Numero di residenti 16+ con cardiopatia ischemica al 1/1
<b>Denominatore</b>	Popolazione 16+ residente al 1/1
<b>Tipo misura</b>	Rapporto
<b>Coeff. moltiplicativo</b>	1.000
<b>Dettaglio</b>	Pop. femminile
<b>Standardizzazione</b>	Etá
<b>Pop. standard</b>	Toscana 2000
<b>Fonte</b>	Elaborazioni ARS su flussi sanitari (Archivio MaCro)
<b>Fornitore</b>	ARS
<b>Note</b>	La popolazione residente é estratta dall'anagrafe sanitaria.



(a) Indicatore per zona

(b) Trend per zona, Asl e regione

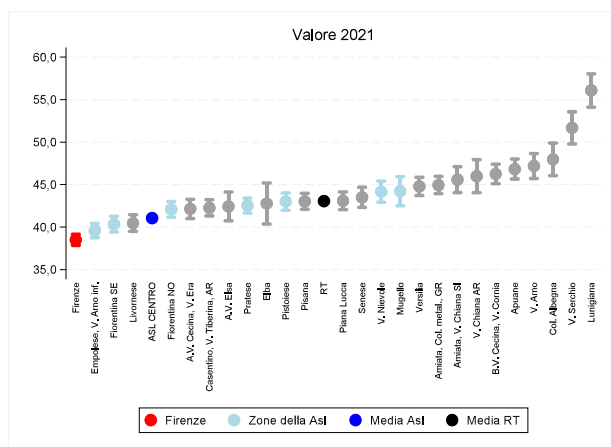
Figura 6.14: Prevalenza cardiopatia ischemica, valori 2021

Tabella 6.14: Prevalenza cardiopatia ischemica, valori 2021

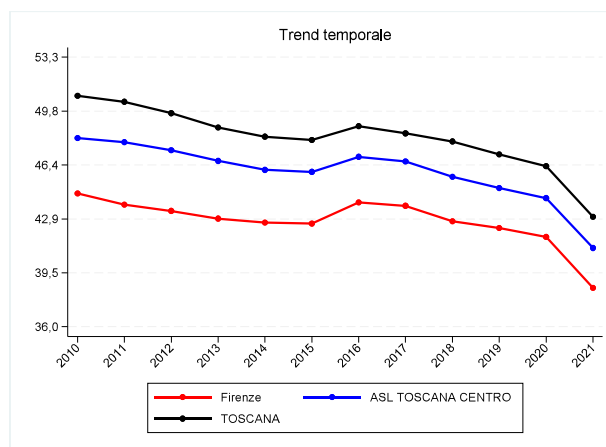
Zona	Numeratore	Valore grezzo	Valore std	95% inf	95% sup
<b>Firenze</b>	5.171	31,8	23,9	23,2	24,5
V. di Nievole	1.771	34,7	28,2	26,9	29,6
Pratese	3.342	31,5	27,3	26,4	28,2
Pistoiese	2.638	35,8	27,7	26,7	28,8
Fiorentina Nord-Ovest	2.871	32,3	26,6	25,6	27,5
Fiorentina Sud-Est	2.592	32,7	25,6	24,6	26,6
Mugello	950	35,8	29,3	27,4	31,1
Empolese, Valdarno Inferiore	2.992	29,0	24,5	23,6	25,4
<b>ASL TOSCANA CENTRO</b>	22.327	32,3	25,9	25,6	26,3
Lunigiana	1.373	60,5	40,7	38,4	42,9
Apuane	2.418	39,5	31,3	30,1	32,6
V. del Serchio	1.094	45,6	34,2	32,2	36,3
Piana di Lucca	2.260	31,3	26,4	25,3	27,5
Pisana	2.983	33,8	27,8	26,8	28,8
Elba	458	34,8	29,4	26,7	32,1
Versilia	2.470	35,4	28,2	27,1	29,3
Livornese	2.503	32,9	26,2	25,2	27,3
A.V. di Cecina, V. d'Era	1.871	31,0	26,6	25,4	27,8
B.V. di Cecina, V. di Cornia	2.506	43,0	32,0	30,7	33,3
<b>ASL TOSCANA NORD OVEST</b>	19.936	36,5	29,2	28,8	29,6
A.V. d'Elsa	945	34,8	28,9	27,1	30,8
Senese	2.039	37,0	29,0	27,7	30,3
V. di Chiana Aretina	770	35,1	29,0	26,9	31,0
Valdarno	1.569	39,6	33,1	31,5	34,8
Colline dell'Albegna	957	44,7	32,8	30,7	34,9
Amiata SI e V. d'Orcia, Valdichiana SI	1.293	39,5	29,2	27,6	30,9
Aretina, Casentino, Valtiberina	2.678	32,0	25,6	24,7	26,6
Amiata GR, Colline Metallifere, Grossetana	3.035	40,9	31,1	30,0	32,2
<b>ASL TOSCANA SUD EST</b>	13.286	37,3	29,4	28,9	29,9
<b>TOSCANA</b>	55.549	34,9	27,8	27,6	28,0

### 6.5.3 Maschi e femmine

<b>Numeratore</b>	Numero di residenti 16+ con cardiopatia ischemica al 1/1
<b>Denominatore</b>	Popolazione 16+ residente al 1/1
<b>Tipo misura</b>	Rapporto
<b>Coeff. moltiplicativo</b>	1.000
<b>Dettaglio</b>	Pop. totale
<b>Standardizzazione</b>	Etá
<b>Pop. standard</b>	Toscana 2000
<b>Fonte</b>	Elaborazioni ARS su flussi sanitari (Archivio MaCro)
<b>Fornitore</b>	ARS
<b>Note</b>	La popolazione residente é estratta dall'anagrafe sanitaria.



(a) Indicatore per zona



(b) Trend per zona, Asl e regione

Figura 6.15: Prevalenza cardiopatia ischemica, valori 2021

Tabella 6.15: Prevalenza cardiopatia ischemica, valori 2021

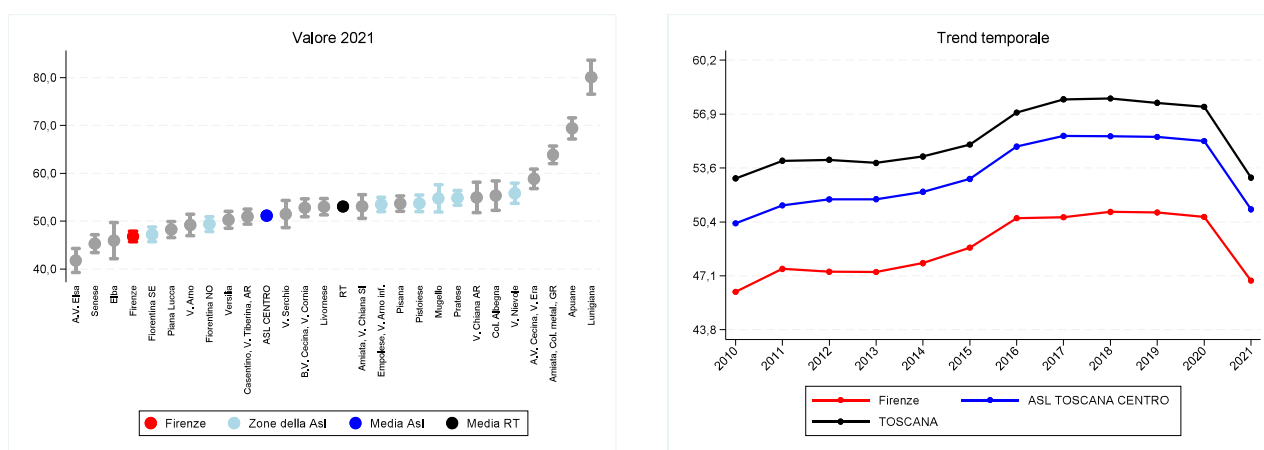
Zona	Numeratore	Valore grezzo	Valore std	95% inf	95% sup
<b>Firenze</b>	<b>13.584</b>	<b>45,2</b>	<b>38,5</b>	<b>37,8</b>	<b>39,1</b>
V. di Nievole	4.807	49,2	44,2	42,9	45,4
Pratese	9.016	44,5	42,5	41,7	43,4
Pistoiese	6.980	49,8	43,0	42,0	44,0
Fiorentina Nord-Ovest	7.910	46,7	42,1	41,2	43,0
Fiorentina Sud-Est	7.197	47,2	40,3	39,4	41,3
Mugello	2.544	49,2	44,2	42,5	45,9
Empolese, Valdarno Inferiore	8.451	42,4	39,6	38,7	40,4
<b>ASL TOSCANA CENTRO</b>	<b>60.489</b>	<b>46,0</b>	<b>41,1</b>	<b>40,7</b>	<b>41,4</b>
Lunigiana	3.201	73,4	56,1	54,1	58,0
Apuane	6.163	53,0	46,8	45,7	48,0
V. del Serchio	2.903	61,8	51,7	49,8	53,6
Piana di Lucca	6.471	46,6	43,1	42,0	44,1
Pisana	7.940	47,3	43,0	42,1	44,0
Elba	1.204	47,5	42,8	40,4	45,2
Versilia	6.672	50,8	44,8	43,7	45,9
Livornese	6.662	46,3	40,5	39,5	41,4
A.V. di Cecina, V. d'Era	5.246	45,1	42,1	41,0	43,3
B.V. di Cecina, V. di Cornia	6.240	56,5	46,2	45,1	47,4
<b>ASL TOSCANA NORD OVEST</b>	<b>52.702</b>	<b>50,6</b>	<b>44,6</b>	<b>44,3</b>	<b>45,0</b>
A.V. d'Elsa	2.430	46,3	42,4	40,7	44,1
Senese	5.150	49,6	43,5	42,3	44,7
V. di Chiana Aretina	2.173	51,4	46,0	44,0	47,9
Valdarno	3.972	51,8	47,2	45,7	48,7
Colline dell'Albegna	2.455	60,3	48,0	46,1	49,9
Amiata SI e V. d'Orcia, Valdichiana SI	3.465	55,6	45,6	44,1	47,1
Aretina, Casentino, Valtiberina	7.734	48,2	42,3	41,3	43,2
Amiata GR, Colline Metallifere, Grossetana	7.557	53,5	45,0	43,9	46,0
<b>ASL TOSCANA SUD EST</b>	<b>34.936</b>	<b>51,4</b>	<b>44,5</b>	<b>44,0</b>	<b>44,9</b>
<b>TOSCANA</b>	<b>148.127</b>	<b>48,8</b>	<b>43,1</b>	<b>42,8</b>	<b>43,3</b>



## 6.6 Prevalenza BPCO

## 6.6.1 Maschi

<b>Numeratore</b>	Numero di residenti 16+ con BPCO al 1/1
<b>Denominatore</b>	Popolazione 16+ residente al 1/1
<b>Tipo misura</b>	Rapporto
<b>Coeff. moltiplicativo</b>	1.000
<b>Dettaglio</b>	Pop. maschile
<b>Standardizzazione</b>	Etá
<b>Pop. standard</b>	Toscana 2000
<b>Fonte</b>	Elaborazioni ARS su flussi sanitari (Archivio MaCro)
<b>Fornitore</b>	ARS
<b>Note</b>	La popolazione residente é estratta dall'anagrafe sanitaria.



(a) Indicatore per zona

(b) Trend per zona, Asl e regione

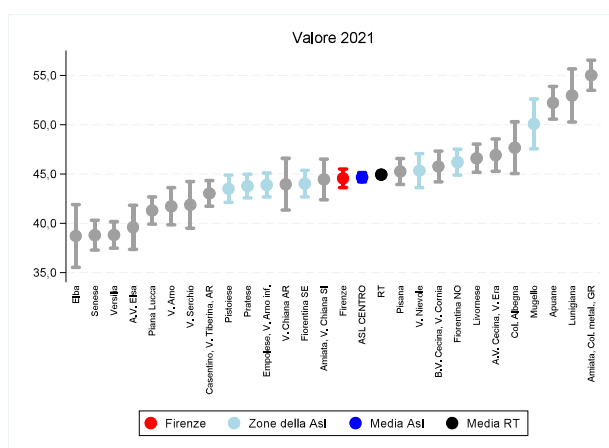
Figura 6.16: Prevalenza BPCO, valori 2021

Tabella 6.16: Prevalenza BPCO, valori 2021

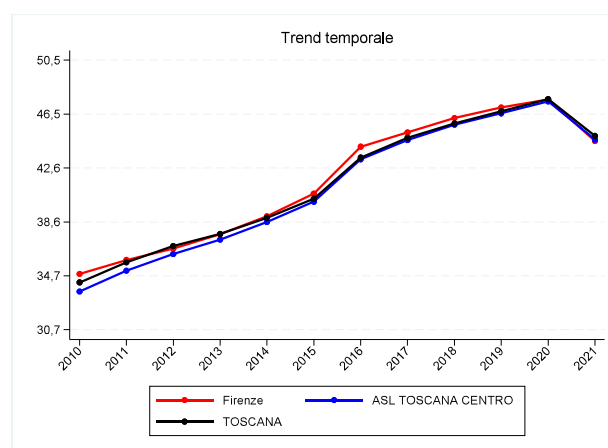
Zona	Numeratore	Valore grezzo	Valore std	95% inf	95% sup
<b>Firenze</b>	6.760	49,1	46,8	45,7	47,9
V. di Nievole	2.684	57,7	55,8	53,7	57,9
Pratese	5.133	53,1	54,9	53,3	56,4
Pistoiese	3.796	57,1	53,7	52,0	55,4
Fiorentina Nord-Ovest	4.076	50,7	49,4	47,8	50,9
Fiorentina Sud-Est	3.745	51,2	47,2	45,7	48,7
Mugello	1.429	56,7	54,8	51,9	57,6
Empolese, Valdarno Inferiore	5.067	52,8	53,5	52,0	55,0
<b>ASL TOSCANA CENTRO</b>	32.690	52,5	51,1	50,6	51,7
Lunigiana	1.965	93,8	80,1	76,5	83,6
Apuane	3.908	70,9	69,4	67,2	71,6
V. del Serchio	1.287	56,0	51,5	48,6	54,3
Piana di Lucca	3.215	48,3	48,2	46,6	49,9
Pisana	4.278	53,7	53,7	52,0	55,3
Elba	585	48,0	45,9	42,2	49,7
Versilia	3.212	52,2	50,3	48,5	52,0
Livornese	3.755	55,3	53,0	51,3	54,7
A.V. di Cecina, V. d'Era	3.274	58,6	58,8	56,8	60,9
B.V. di Cecina, V. di Cornia	3.093	59,3	52,8	50,9	54,7
<b>ASL TOSCANA NORD OVEST</b>	28.572	57,7	55,6	55,0	56,3
A.V. d'Elsa	1.073	42,4	41,8	39,2	44,3
Senese	2.301	47,2	45,3	43,4	47,1
V. di Chiana Aretina	1.158	56,8	54,9	51,8	58,1
Valdarno	1.871	50,6	49,2	46,9	51,4
Colline dell'Albegna	1.252	64,9	55,3	52,3	58,4
Amiata SI e V. d'Orcia, Valdichiana SI	1.764	59,7	53,1	50,6	55,5
Aretina, Casentino, Valtiberina	4.083	53,1	50,9	49,4	52,5
Amiata GR, Colline Metallifere, Grossetana	4.678	69,7	63,9	62,0	65,7
<b>ASL TOSCANA SUD EST</b>	18.180	56,1	52,8	52,0	53,5
<b>TOSCANA</b>	79.442	55,1	53,1	52,7	53,4

## 6.6.2 Femmine

<b>Numeratore</b>	Numero di residenti 16+ con BPCO al 1/1
<b>Denominatore</b>	Popolazione 16+ residente al 1/1
<b>Tipo misura</b>	Rapporto
<b>Coeff. moltiplicativo</b>	1.000
<b>Dettaglio</b>	Pop. femminile
<b>Standardizzazione</b>	Etá
<b>Pop. standard</b>	Toscana 2000
<b>Fonte</b>	Elaborazioni ARS su flussi sanitari (Archivio MaCro)
<b>Fornitore</b>	ARS
<b>Note</b>	La popolazione residente é estratta dall'anagrafe sanitaria.



(a) Indicatore per zona



(b) Trend per zona, Asl e regione

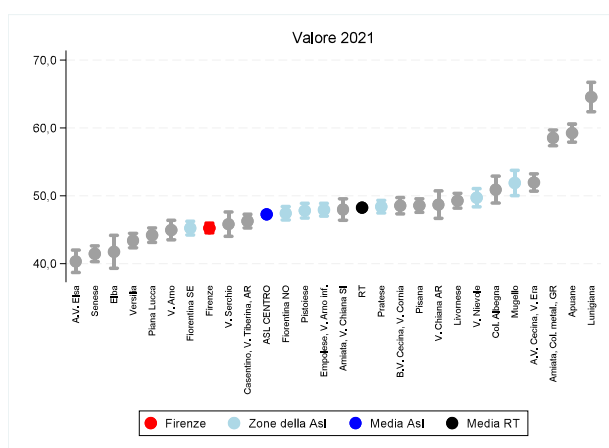
Figura 6.17: Prevalenza BPCO, valori 2021

Tabella 6.17: Prevalenza BPCO, valori 2021

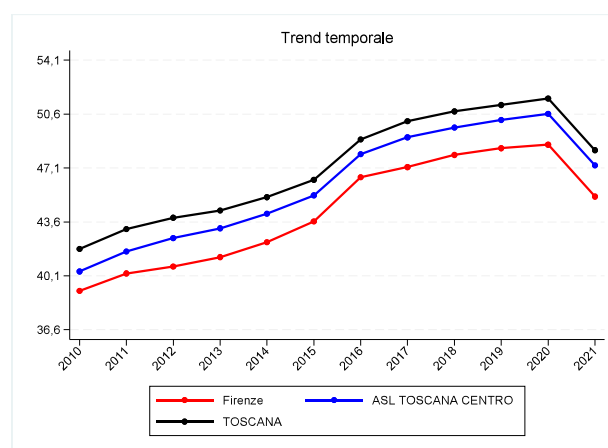
Zona	Numeratore	Valore grezzo	Valore std	95% inf	95% sup
<b>Firenze</b>	8.854	54,4	44,6	43,6	45,5
V. di Nievole	2.708	53,0	45,3	43,6	47,1
Pratese	5.125	48,3	43,8	42,6	45,0
Pistoiese	3.867	52,5	43,5	42,1	44,9
Fiorentina Nord-Ovest	4.783	53,8	46,2	44,9	47,5
Fiorentina Sud-Est	4.208	53,0	44,0	42,7	45,4
Mugello	1.543	58,2	50,1	47,6	52,6
Empolese, Valdarno Inferiore	5.160	49,9	43,9	42,7	45,1
<b>ASL TOSCANA CENTRO</b>	36.248	52,4	44,7	44,2	45,1
Lunigiana	1.590	70,1	53,0	50,3	55,7
Apuane	3.834	62,6	52,2	50,6	53,9
V. del Serchio	1.242	51,8	41,9	39,5	44,2
Piana di Lucca	3.415	47,2	41,3	39,9	42,7
Pisana	4.601	52,2	45,3	43,9	46,6
Elba	575	43,7	38,7	35,5	41,9
Versilia	3.243	46,4	38,8	37,5	40,2
Livornese	4.152	54,7	46,6	45,2	48,0
A.V. di Cecina, V. d'Era	3.172	52,5	46,9	45,3	48,6
B.V. di Cecina, V. di Cornia	3.337	57,3	45,8	44,2	47,3
<b>ASL TOSCANA NORD OVEST</b>	29.161	53,4	45,2	44,7	45,7
A.V. d'Elsa	1.225	45,1	39,6	37,4	41,8
Senese	2.554	46,4	38,8	37,3	40,3
V. di Chiana Aretina	1.102	50,3	44,0	41,3	46,6
Valdarno	1.911	48,2	41,7	39,8	43,6
Colline dell'Albegna	1.302	60,9	47,7	45,0	50,3
Amiata SI e V. d'Orcia, Valdichiana SI	1.858	56,7	44,5	42,4	46,5
Aretina, Casentino, Valtiberina	4.251	50,8	43,0	41,7	44,3
Amiata GR, Colline Metallifere, Grossetana	5.037	67,8	55,0	53,5	56,6
<b>ASL TOSCANA SUD EST</b>	19.240	54,1	45,1	44,4	45,7
<b>TOSCANA</b>	84.649	53,1	44,9	44,6	45,2

### 6.6.3 Maschi e femmine

<b>Numeratore</b>	Numero di residenti 16+ con BPCO al 1/1
<b>Denominatore</b>	Popolazione 16+ residente al 1/1
<b>Tipo misura</b>	Rapporto
<b>Coeff. moltiplicativo</b>	1.000
<b>Dettaglio</b>	Pop. totale
<b>Standardizzazione</b>	Etá
<b>Pop. standard</b>	Toscana 2000
<b>Fonte</b>	Elaborazioni ARS su flussi sanitari (Archivio MaCro)
<b>Fornitore</b>	ARS
<b>Note</b>	La popolazione residente é estratta dall'anagrafe sanitaria.



(a) Indicatore per zona



(b) Trend per zona, Asl e regione

Figura 6.18: Prevalenza BPCO, valori 2021

Tabella 6.18: Prevalenza BPCO, valori 2021

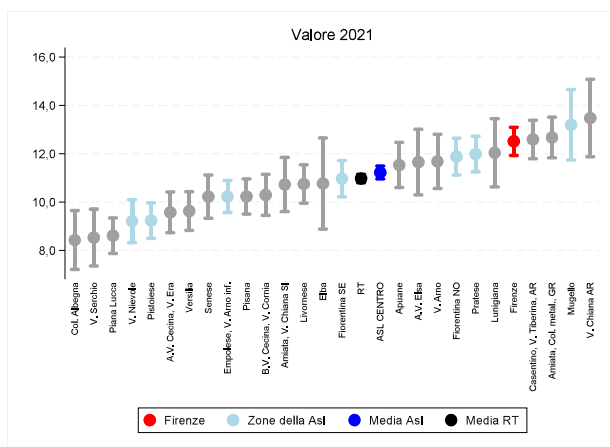
Zona	Numeratore	Valore grezzo	Valore std	95% inf	95% sup
<b>Firenze</b>	15.614	52,0	45,2	44,5	46,0
V. di Nievole	5.392	55,2	49,7	48,4	51,0
Pratese	10.258	50,6	48,4	47,5	49,3
Pistoiese	7.663	54,7	47,8	46,7	48,9
Fiorentina Nord-Ovest	8.859	52,3	47,4	46,4	48,4
Fiorentina Sud-Est	7.953	52,1	45,2	44,2	46,2
Mugello	2.972	57,5	51,9	50,0	53,8
Empolese, Valdarno Inferiore	10.227	51,3	47,9	47,0	48,9
<b>ASL TOSCANA CENTRO</b>	68.938	52,5	47,3	46,9	47,6
Lunigiana	3.555	81,5	64,6	62,4	66,7
Apuane	7.742	66,5	59,3	57,9	60,6
V. del Serchio	2.529	53,8	45,8	44,0	47,6
Piana di Lucca	6.630	47,7	44,2	43,1	45,3
Pisana	8.879	52,9	48,6	47,6	49,6
Elba	1.160	45,8	41,7	39,3	44,2
Versilia	6.455	49,2	43,4	42,3	44,5
Livornese	7.907	54,9	49,3	48,2	50,4
A.V. di Cecina, V. d'Era	6.446	55,4	52,0	50,7	53,2
B.V. di Cecina, V. di Cornia	6.430	58,3	48,5	47,4	49,7
<b>ASL TOSCANA NORD OVEST</b>	57.733	55,5	49,5	49,1	49,9
A.V. d'Elsa	2.298	43,8	40,3	38,7	42,0
Senese	4.855	46,8	41,5	40,3	42,6
V. di Chiana Aretina	2.260	53,4	48,7	46,7	50,7
Valdarno	3.782	49,3	44,9	43,5	46,4
Colline dell'Albegna	2.554	62,8	50,9	48,9	52,9
Amiata SI e V. d'Orcia, Valdichiana SI	3.622	58,1	48,0	46,4	49,6
Aretina, Casentino, Valtiberina	8.334	51,9	46,3	45,3	47,3
Amiata GR, Colline Metallifere, Grossetana	9.715	68,8	58,5	57,4	59,7
<b>ASL TOSCANA SUD EST</b>	37.420	55,0	48,2	47,7	48,7
<b>TOSCANA</b>	164.091	54,1	48,3	48,0	48,5

## 6.7 Prevalenza demenza

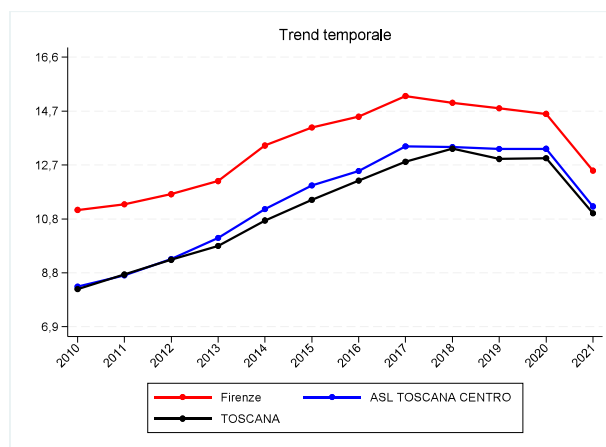


### 6.7.1 Maschi

<b>Numeratore</b>	Numero di residenti 16+ con demenza al 1/1
<b>Denominatore</b>	Popolazione 16+ residente al 1/1
<b>Tipo misura</b>	Rapporto
<b>Coeff. moltiplicativo</b>	1.000
<b>Dettaglio</b>	Pop. maschile
<b>Standardizzazione</b>	Etá
<b>Pop. standard</b>	Toscana 2000
<b>Fonte</b>	Elaborazioni ARS su flussi sanitari (Archivio MaCro)
<b>Fornitore</b>	ARS
<b>Note</b>	La popolazione residente é estratta dall'anagrafe sanitaria.



(a) Indicatore per zona



(b) Trend per zona, Asl e regione

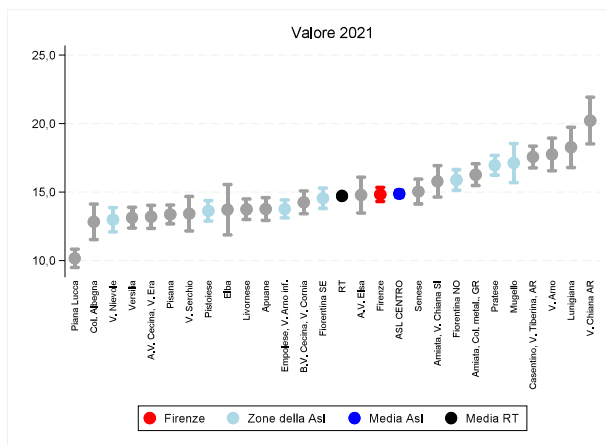
Figura 6.19: Prevalenza demenza, valori 2021

Tabella 6.19: Prevalenza demenza, valori 2021

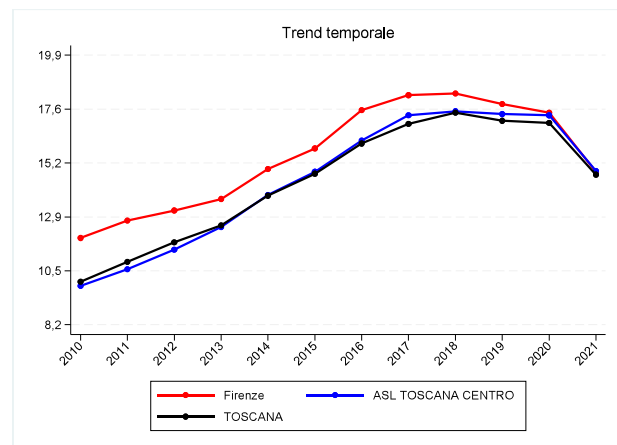
Zona	Numeratore	Valore grezzo	Valore std	95% inf	95% sup
<b>Firenze</b>	1.774	12,9	12,5	11,9	13,1
V. di Nievole	419	9,0	9,2	8,3	10,1
Pratese	1.051	10,9	12,0	11,3	12,7
Pistoiese	617	9,3	9,2	8,5	10,0
Fiorentina Nord-Ovest	947	11,8	11,9	11,1	12,6
Fiorentina Sud-Est	831	11,4	11,0	10,2	11,7
Mugello	322	12,8	13,2	11,7	14,7
Empolese, Valdarno Inferiore	926	9,6	10,2	9,6	10,9
<b>ASL TOSCANA CENTRO</b>	6.887	11,1	11,2	11,0	11,5
Lunigiana	286	13,7	12,0	10,6	13,5
Apuane	613	11,1	11,5	10,6	12,5
V. del Serchio	206	9,0	8,5	7,4	9,7
Piana di Lucca	542	8,1	8,6	7,9	9,4
Pisana	777	9,7	10,2	9,5	11,0
Elba	129	10,6	10,8	8,9	12,7
Versilia	575	9,4	9,6	8,8	10,4
Livornese	729	10,7	10,8	10,0	11,5
A.V. di Cecina, V. d'Era	504	9,0	9,6	8,7	10,4
B.V. di Cecina, V. di Cornia	575	11,0	10,3	9,5	11,1
<b>ASL TOSCANA NORD OVEST</b>	4.936	10,0	10,1	9,8	10,4
A.V. d'Elsa	285	11,3	11,7	10,3	13,0
Senese	505	10,4	10,2	9,3	11,1
V. di Chiana Aretina	275	13,5	13,5	11,9	15,1
Valdarno	423	11,4	11,7	10,6	12,8
Colline dell'Albegna	186	9,6	8,4	7,2	9,7
Amiata SI e V. d'Orcia, Valdichiana SI	354	12,0	10,7	9,6	11,9
Aretina, Casentino, Valtiberina	979	12,7	12,6	11,8	13,4
Amiata GR, Colline Metallifere, Grossetana	883	13,2	12,7	11,8	13,5
<b>ASL TOSCANA SUD EST</b>	3.890	12,0	11,7	11,3	12,1
<b>TOSCANA</b>	15.713	10,9	11,0	10,8	11,2

## 6.7.2 Femmine

<b>Numeratore</b>	Numero di residenti 16+ con demenza al 1/1
<b>Denominatore</b>	Popolazione 16+ residente al 1/1
<b>Tipo misura</b>	Rapporto
<b>Coeff. moltiplicativo</b>	1.000
<b>Dettaglio</b>	Pop. femminile
<b>Standardizzazione</b>	Etá
<b>Pop. standard</b>	Toscana 2000
<b>Fonte</b>	Elaborazioni ARS su flussi sanitari (Archivio MaCro)
<b>Fornitore</b>	ARS
<b>Note</b>	La popolazione residente é estratta dall'anagrafe sanitaria.



(a) Indicatore per zona



(b) Trend per zona, Asl e regione

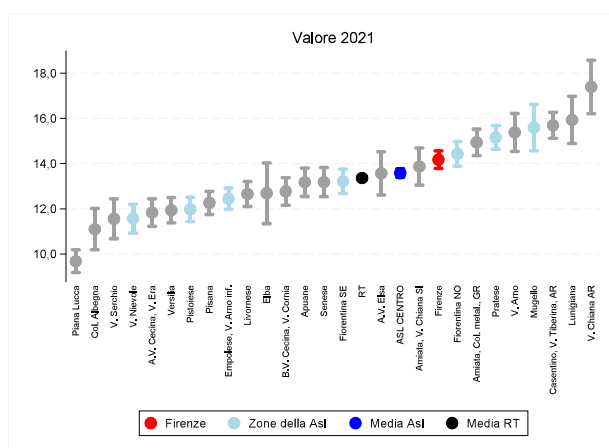
Figura 6.20: Prevalenza demenza, valori 2021

Tabella 6.20: Prevalenza demenza, valori 2021

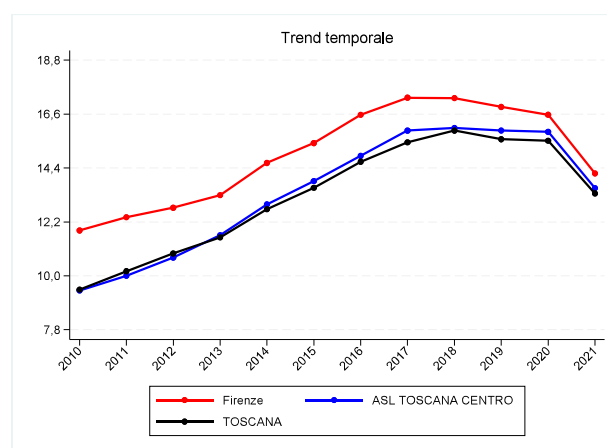
Zona	Numeratore	Valore grezzo	Valore std	95% inf	95% sup
<b>Firenze</b>	3.421	21,0	14,8	14,3	15,3
V. di Nievole	840	16,4	13,0	12,1	13,9
Pratese	2.135	20,1	17,0	16,2	17,7
Pistoiese	1.339	18,2	13,6	12,9	14,4
Fiorentina Nord-Ovest	1.750	19,7	15,9	15,1	16,6
Fiorentina Sud-Est	1.534	19,3	14,5	13,8	15,3
Mugello	571	21,5	17,1	15,7	18,5
Empolese, Valdarno Inferiore	1.745	16,9	13,8	13,1	14,4
<b>ASL TOSCANA CENTRO</b>	13.335	19,3	14,9	14,6	15,1
Lunigiana	649	28,6	18,3	16,8	19,7
Apuane	1.083	17,7	13,8	12,9	14,6
V. del Serchio	461	19,2	13,4	12,2	14,7
Piana di Lucca	889	12,3	10,2	9,5	10,8
Pisana	1.477	16,8	13,4	12,7	14,1
Elba	217	16,5	13,7	11,9	15,6
Versilia	1.176	16,8	13,1	12,4	13,9
Livornese	1.330	17,5	13,7	13,0	14,5
A.V. di Cecina, V. d'Era	957	15,9	13,2	12,4	14,0
B.V. di Cecina, V. di Cornia	1.152	19,8	14,3	13,4	15,1
<b>ASL TOSCANA NORD OVEST</b>	9.391	17,2	13,4	13,1	13,6
A.V. d'Elsa	506	18,6	14,8	13,5	16,1
Senese	1.121	20,4	15,0	14,1	15,9
V. di Chiana Aretina	560	25,6	20,2	18,5	21,9
Valdarno	865	21,8	17,8	16,6	18,9
Colline dell'Albegna	391	18,3	12,8	11,5	14,1
Amiata SI e V. d'Orcia, Valdichiana SI	777	23,7	15,8	14,6	16,9
Aretina, Casentino, Valtiberina	1.939	23,2	17,6	16,8	18,4
Amiata GR, Colline Metallifere, Grossetana	1.660	22,4	16,3	15,5	17,1
<b>ASL TOSCANA SUD EST</b>	7.819	22,0	16,4	16,0	16,8
<b>TOSCANA</b>	30.545	19,2	14,7	14,5	14,9

### 6.7.3 Maschi e femmine

<b>Numeratore</b>	Numero di residenti 16+ con demenza al 1/1
<b>Denominatore</b>	Popolazione 16+ residente al 1/1
<b>Tipo misura</b>	Rapporto
<b>Coeff. moltiplicativo</b>	1.000
<b>Dettaglio</b>	Pop. totale
<b>Standardizzazione</b>	Etá
<b>Pop. standard</b>	Toscana 2000
<b>Fonte</b>	Elaborazioni ARS su flussi sanitari (Archivio MaCro)
<b>Fornitore</b>	ARS
<b>Note</b>	La popolazione residente é estratta dall'anagrafe sanitaria.



(a) Indicatore per zona



(b) Trend per zona, Asl e regione

Figura 6.21: Prevalenza demenza, valori 2021

Tabella 6.21: Prevalenza demenza, valori 2021

Zona	Numeratore	Valore grezzo	Valore std	95% inf	95% sup
<b>Firenze</b>	5.195	17,3	14,2	13,8	14,6
V. di Nievole	1.259	12,9	11,6	10,9	12,2
Pratese	3.186	15,7	15,2	14,6	15,7
Pistoiese	1.956	14,0	12,0	11,4	12,5
Fiorentina Nord-Ovest	2.697	15,9	14,4	13,9	15,0
Fiorentina Sud-Est	2.365	15,5	13,2	12,7	13,8
Mugello	893	17,3	15,6	14,6	16,6
Empolese, Valdarno Inferiore	2.671	13,4	12,4	12,0	12,9
<b>ASL TOSCANA CENTRO</b>	20.222	15,4	13,6	13,4	13,8
Lunigiana	935	21,4	15,9	14,9	17,0
Apuane	1.696	14,6	13,2	12,5	13,8
V. del Serchio	667	14,2	11,6	10,7	12,4
Piana di Lucca	1.431	10,3	9,7	9,2	10,2
Pisana	2.254	13,4	12,3	11,8	12,8
Elba	346	13,6	12,7	11,3	14,0
Versilia	1.751	13,3	11,9	11,4	12,5
Livornese	2.059	14,3	12,7	12,1	13,2
A.V. di Cecina, V. d'Era	1.461	12,6	11,8	11,2	12,4
B.V. di Cecina, V. di Cornia	1.727	15,6	12,8	12,2	13,4
<b>ASL TOSCANA NORD OVEST</b>	14.327	13,8	12,2	12,0	12,4
A.V. d'Elsa	791	15,1	13,6	12,6	14,5
Senese	1.626	15,7	13,2	12,5	13,8
V. di Chiana Aretina	835	19,7	17,4	16,2	18,6
Valdarno	1.288	16,8	15,4	14,5	16,2
Colline dell'Albegna	577	14,2	11,1	10,2	12,0
Amiata SI e V. d'Orcia, Valdichiana SI	1.131	18,1	13,9	13,1	14,7
Aretina, Casentino, Valtiberina	2.918	18,2	15,7	15,1	16,3
Amiata GR, Colline Metallifere, Grossetana	2.543	18,0	14,9	14,4	15,5
<b>ASL TOSCANA SUD EST</b>	11.709	17,2	14,6	14,3	14,9
<b>TOSCANA</b>	46.258	15,2	13,4	13,2	13,5