

## Capitolo 8

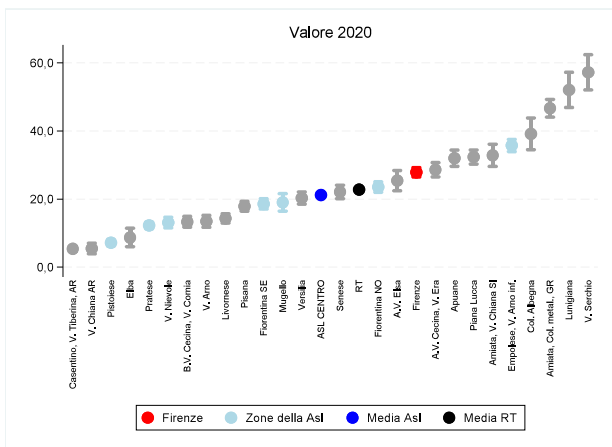
# Salute mentale

## 8.1 Prevalenza pazienti in carico ai servizi per la salute mentale territoriale

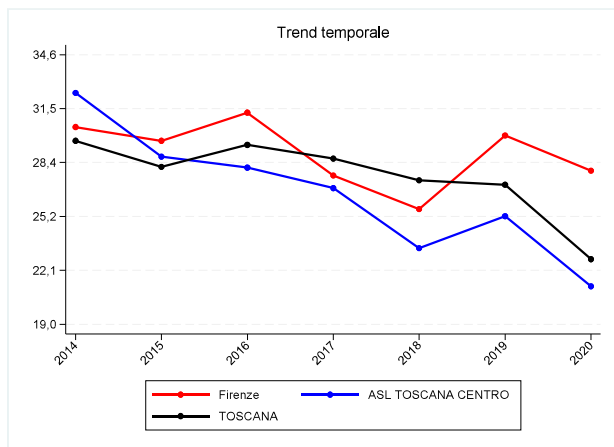
L'indicatore rappresenta una stima delle persone che vivono con problemi di salute mentale tali da richiedere un percorso di cura da parte dei servizi. Sono circa 35.500 i toscani che nel 2020 si sono rivolti con continuità ai servizi per la salute mentale territoriale per uno o più disturbi, pari a 9,6 persone ogni 1.000 abitanti (10,5 per 1.000 il dato standardizzato per età). Il range di variazione per zona, che va da 4,6 per 1.000 della Pistoiese al 19,7 per 1.000 della Valle del Serchio (dati standardizzati per età) può essere influenzato dall'offerta di servizi sul territorio. Nella fascia dell'infanzia e adolescenza (>20 anni) il fenomeno coinvolge 23 ragazzi su 1.000, mentre tra gli adulti la percentuale scende al 7 per 1.000. Anche questo indicatore ha subito una netta flessione rispetto all'anno precedente, per gli effetti della pandemia e la limitazione di accesso alle strutture territoriali.

### 8.1.1 Infanzia-adolescenza

<b>Numeratore</b>	Numero di residenti con almeno 4 prestazioni erogate dai servizi di salute mentale territoriale nell'anno
<b>Denominatore</b>	Popolazione residente al 1/1
<b>Tipo misura</b>	Rapporto
<b>Coeff. moltiplicativo</b>	1.000
<b>Dettaglio</b>	Pop. <20 anni
<b>Standardizzazione</b>	Etá
<b>Pop. standard</b>	Europa 2013
<b>Fonte</b>	Elaborazioni ARS su flusso SALM regionale
<b>Fornitore</b>	ARS



(a) Indicatore per zona



(b) Trend per zona, Asl e regione

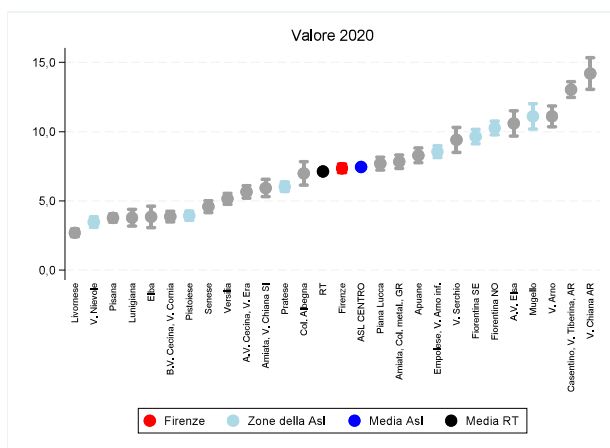
Figura 8.1: Prevalenza pazienti in carico ai servizi per la salute mentale territoriale, valori 2020

Tabella 8.1: Prevalenza pazienti in carico ai servizi per la salute mentale territoriale, valori 2020

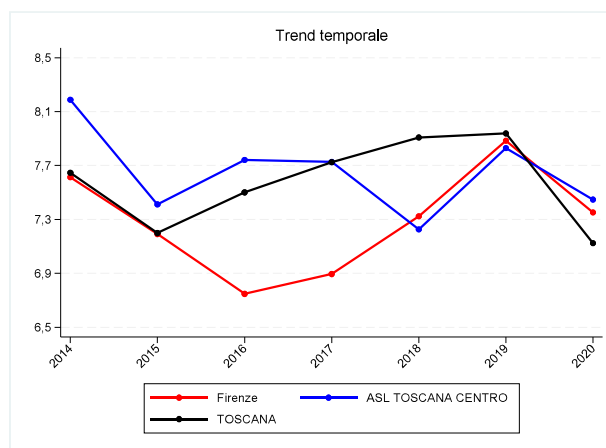
Zona	Numeratore	Valore grezzo	Valore std	95% inf	95% sup
<b>Firenze</b>	1.640	28,0	27,9	26,5	29,2
V. di Nievole	264	13,3	13,1	11,5	14,7
Pratese	603	12,5	12,3	11,3	13,3
Pistoiese	209	7,2	7,2	6,2	8,1
Fiorentina Nord-Ovest	901	24,0	23,5	22,0	25,1
Fiorentina Sud-Est	598	19,1	18,6	17,1	20,1
Mugello	213	19,5	19,0	16,5	21,6
Empolese, Valdarno Inferiore	1.544	36,0	35,8	34,0	37,5
<b>ASL TOSCANA CENTRO</b>	5.972	21,5	21,2	20,7	21,7
Lunigiana	391	53,6	52,1	46,9	57,2
Apuane	698	32,6	32,0	29,6	34,4
V. del Serchio	474	58,3	57,3	52,1	62,4
Piana di Lucca	945	32,4	32,4	30,3	34,4
Pisana	597	18,2	17,9	16,4	19,3
Elba	40	8,3	8,7	6,0	11,4
Versilia	505	20,7	20,3	18,5	22,1
Livornese	411	14,4	14,3	12,9	15,7
A.V. di Cecina, V. d'Era	719	29,1	28,6	26,5	30,7
B.V. di Cecina, V. di Cornia	278	13,3	13,3	11,7	14,9
<b>ASL TOSCANA NORD OVEST</b>	5.058	25,0	24,7	24,0	25,4
A.V. d'Elsa	278	25,4	25,4	22,4	28,4
Senese	474	22,3	22,1	20,1	24,1
V. di Chiana Aretina	46	5,5	5,5	3,9	7,1
Valdarno	228	13,8	13,5	11,7	15,2
Colline dell'Albegna	273	39,3	39,2	34,5	43,8
Amiata SI e V. d'Orcia, Valdichiana SI	389	33,2	32,9	29,6	36,1
Aretina, Casentino, Valtiberina	172	5,5	5,4	4,6	6,2
Amiata GR, Colline Metallifere, Grossetana	1.230	46,7	46,7	44,1	49,3
<b>ASL TOSCANA SUD EST</b>	3.090	23,2	23,1	22,2	23,9
<b>TOSCANA</b>	14.120	23,0	22,8	22,4	23,1

## 8.1.2 Adulti

<b>Numeratore</b>	Numero di residenti con almeno 4 prestazioni erogate dai servizi di salute mentale territoriale nell'anno
<b>Denominatore</b>	Popolazione residente al 1/1
<b>Tipo misura</b>	Rapporto
<b>Coeff. moltiplicativo</b>	1.000
<b>Dettaglio</b>	Pop. 20+ anni
<b>Standardizzazione</b>	Etá
<b>Pop. standard</b>	Europa 2013
<b>Fonte</b>	Elaborazioni ARS su flusso SALM regionale
<b>Fornitore</b>	ARS



(a) Indicatore per zona



(b) Trend per zona, Asl e regione

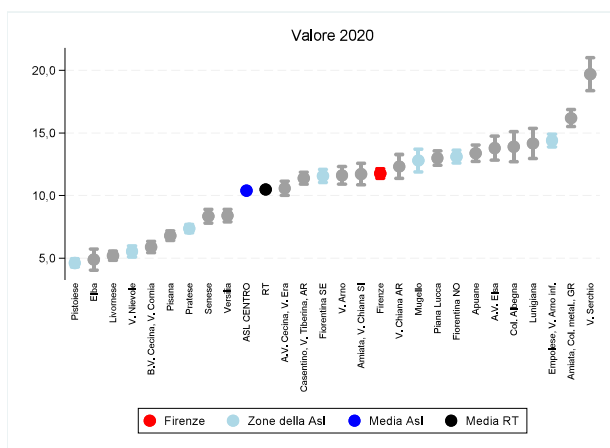
Figura 8.2: Prevalenza pazienti in carico ai servizi per la salute mentale territoriale, valori 2020

Tabella 8.2: Prevalenza pazienti in carico ai servizi per la salute mentale territoriale, valori 2020

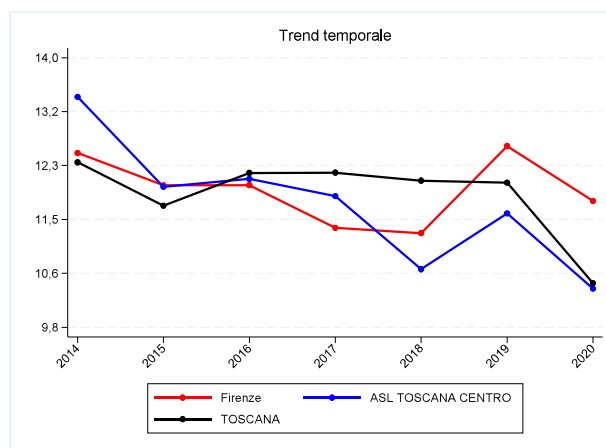
Zona	Numeratore	Valore grezzo	Valore std	95% inf	95% sup
<b>Firenze</b>	2.178	7,1	7,4	7,0	7,7
V. di Nievole	339	3,4	3,5	3,1	3,9
Pratese	1.229	5,9	6,0	5,7	6,4
Pistoiese	553	3,9	3,9	3,6	4,3
Fiorentina Nord-Ovest	1.716	10,1	10,3	9,8	10,8
Fiorentina Sud-Est	1.417	9,3	9,6	9,1	10,2
Mugello	583	11,1	11,1	10,2	12,0
Empolese, Valdarno Inferiore	1.627	8,2	8,6	8,1	9,0
<b>ASL TOSCANA CENTRO</b>	9.642	7,2	7,4	7,3	7,6
Lunigiana	160	3,5	3,8	3,2	4,4
Apuane	968	8,2	8,3	7,8	8,8
V. del Serchio	446	9,5	9,4	8,5	10,3
Piana di Lucca	1.061	7,6	7,7	7,2	8,2
Pisana	631	3,7	3,8	3,5	4,1
Elba	100	3,7	3,8	3,1	4,6
Versilia	674	5,0	5,1	4,7	5,5
Livornese	376	2,6	2,7	2,4	3,0
A.V. di Cecina, V. d'Era	629	5,5	5,7	5,2	6,1
B.V. di Cecina, V. di Cornia	414	3,6	3,9	3,5	4,2
<b>ASL TOSCANA NORD OVEST</b>	5.459	5,2	5,3	5,1	5,4
A.V. d'Elsa	537	10,4	10,6	9,7	11,5
Senese	456	4,4	4,6	4,2	5,0
V. di Chiana Aretina	624	14,7	14,2	13,1	15,3
Valdarno	862	11,0	11,1	10,4	11,9
Colline dell'Albegna	282	6,6	7,0	6,1	7,8
Amiata SI e V. d'Orcia, Valdichiana SI	368	5,7	5,9	5,3	6,5
Aretina, Casentino, Valtiberina	2.113	13,0	13,0	12,5	13,6
Amiata GR, Colline Metallifere, Grossetana	1.076	7,5	7,8	7,4	8,3
<b>ASL TOSCANA SUD EST</b>	6.318	9,1	9,3	9,1	9,5
<b>TOSCANA</b>	21.419	7,0	7,1	7,0	7,2

### 8.1.3 Totale

<b>Numeratore</b>	Numero di residenti con almeno 4 prestazioni erogate dai servizi di salute mentale territoriale nell'anno
<b>Denominatore</b>	Popolazione residente al 1/1
<b>Tipo misura</b>	Rapporto
<b>Coeff. moltiplicativo</b>	1.000
<b>Dettaglio</b>	Pop. totale
<b>Standardizzazione</b>	Etá
<b>Pop. standard</b>	Europa 2013
<b>Fonte</b>	Elaborazioni ARS su flusso SALM regionale
<b>Fornitore</b>	ARS



(a) Indicatore per zona



(b) Trend per zona, Asl e regione

Figura 8.3: Prevalenza pazienti in carico ai servizi per la salute mentale territoriale, valori 2020

Tabella 8.3: Prevalenza pazienti in carico ai servizi per la salute mentale territoriale, valori 2020

Zona	Numeratore	Valore grezzo	Valore std	95% inf	95% sup
<b>Firenze</b>	<b>3.818</b>	<b>10,4</b>	<b>11,8</b>	<b>11,4</b>	<b>12,1</b>
V. di Nievole	603	5,1	5,5	5,1	6,0
Pratese	1.832	7,1	7,4	7,0	7,7
Pistoiese	762	4,4	4,6	4,3	5,0
Fiorentina Nord-Ovest	2.617	12,6	13,1	12,6	13,6
Fiorentina Sud-Est	2.015	11,0	11,6	11,0	12,1
Mugello	796	12,6	12,8	11,9	13,7
Empolese, Valdarno Inferiore	3.171	13,2	14,4	13,9	14,9
<b>ASL TOSCANA CENTRO</b>	<b>15.614</b>	<b>9,7</b>	<b>10,4</b>	<b>10,2</b>	<b>10,6</b>
Lunigiana	551	10,5	14,2	13,0	15,4
Apuane	1.666	12,0	13,4	12,7	14,0
V. del Serchio	920	16,7	19,7	18,4	21,0
Piana di Lucca	2.006	11,9	13,0	12,4	13,6
Pisana	1.228	6,1	6,8	6,4	7,2
Elba	140	4,4	4,9	4,1	5,7
Versilia	1.179	7,4	8,4	7,9	8,9
Livornese	787	4,5	5,2	4,8	5,6
A.V. di Cecina, V. d'Era	1.348	9,7	10,6	10,0	11,2
B.V. di Cecina, V. di Cornia	692	5,1	5,9	5,4	6,3
<b>ASL TOSCANA NORD OVEST</b>	<b>10.517</b>	<b>8,4</b>	<b>9,5</b>	<b>9,3</b>	<b>9,6</b>
A.V. d'Elsa	815	13,0	13,8	12,8	14,7
Senese	930	7,4	8,4	7,8	8,9
V. di Chiana Aretina	670	13,2	12,3	11,4	13,3
Valdarno	1.090	11,5	11,6	10,9	12,3
Colline dell'Albegna	555	11,2	13,9	12,7	15,1
Amiata SI e V. d'Orcia, Valdichiana SI	757	9,9	11,7	10,9	12,6
Aretina, Casentino, Valtiberina	2.285	11,8	11,4	10,9	11,9
Amiata GR, Colline Metallifere, Grossetana	2.306	13,5	16,2	15,5	16,9
<b>ASL TOSCANA SUD EST</b>	<b>9.408</b>	<b>11,4</b>	<b>12,3</b>	<b>12,0</b>	<b>12,5</b>
<b>TOSCANA</b>	<b>35.539</b>	<b>9,6</b>	<b>10,5</b>	<b>10,4</b>	<b>10,6</b>

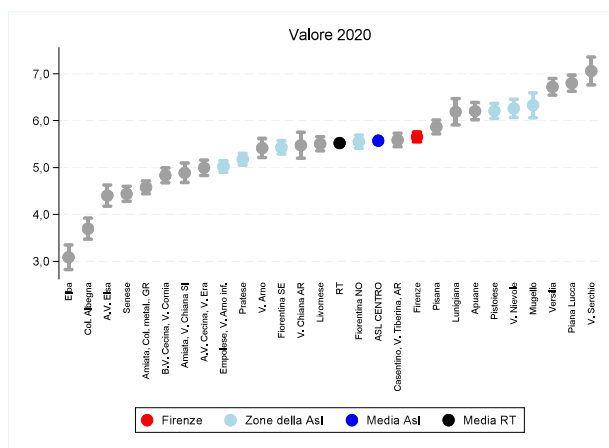


## 8.2 Prevalenza uso di antidepressivi

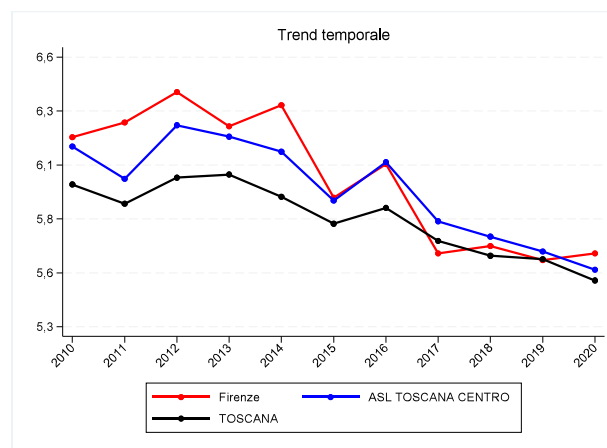
Circa 362mila persone fanno uso di antidepressivi in Toscana, pari al 9,8% della popolazione residente, e l'indicatore, in generale diminuzione dal 2010, è più stabile negli ultimi 3 anni. Tra le donne si osserva una prevalenza doppia, ne fa uso il 10,4% contro il 5,5% tra gli uomini (percentuali standardizzate per età). Si rileva un uso maggiore nelle zone nord occidentali della regione (Apuane, Lunigiana, Versilia, Valle del Serchio e Piana di Lucca, Pisana) e nelle zone della Asl Centro Pistoiese, Val di Nievole, Mugello. L'indicatore, pur non riuscendo a cogliere tutte le persone che soffrono di depressione (sono considerate solo quelle che hanno fatto ricorso alla prescrizione medica) da una stima del fenomeno nella propria zona, utile alla programmazione nell'ambito della cura alla depressione.

## 8.2.1 Maschi

<b>Numeratore</b>	Residenti che nell'anno hanno fatto uso continuativo di antidepressivi
<b>Denominatore</b>	Popolazione residente al 1/1
<b>Tipo misura</b>	Rapporto
<b>Coeff. moltiplicativo</b>	100
<b>Dettaglio</b>	Pop. maschile
<b>Standardizzazione</b>	Etá
<b>Pop. standard</b>	Europa 2013
<b>Fonte</b>	Elaborazioni ARS su flussi SPF e FED regionale
<b>Fornitore</b>	ARS



(a) Indicatore per zona



(b) Trend per zona, Asl e regione

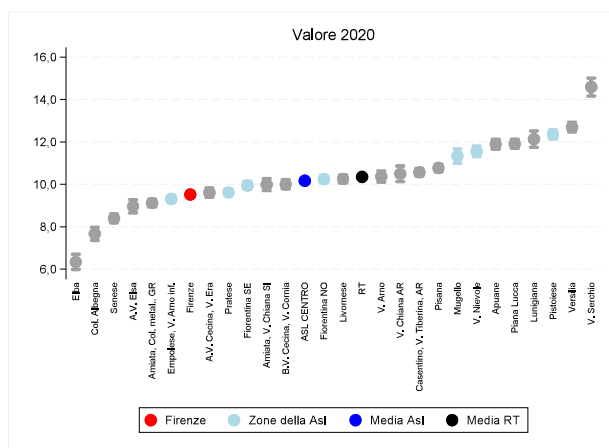
Figura 8.4: Prevalenza uso di antidepressivi, valori 2020

Tabella 8.4: Prevalenza uso di antidepressivi, valori 2020

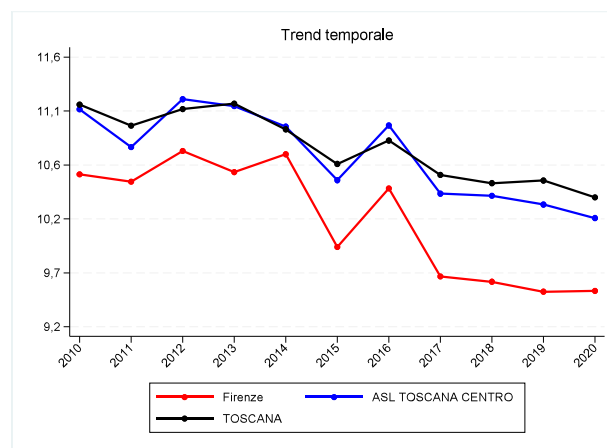
Zona	Numeratore	Valore grezzo	Valore std	95% inf	95% sup
<b>Firenze</b>	11.169	6,5	5,7	5,5	5,8
V. di Nievole	4.014	7,0	6,3	6,1	6,5
Pratese	6.820	5,4	5,2	5,1	5,3
Pistoiese	5.898	7,1	6,2	6,0	6,4
Fiorentina Nord-Ovest	6.201	6,2	5,6	5,4	5,7
Fiorentina Sud-Est	5.700	6,4	5,4	5,3	5,6
Mugello	2.219	7,1	6,3	6,1	6,6
Empolese, Valdarno Inferiore	6.383	5,4	5,0	4,9	5,1
<b>ASL TOSCANA CENTRO</b>	48.404	6,2	5,6	5,5	5,6
Lunigiana	1.975	7,7	6,2	5,9	6,5
Apuane	4.638	6,9	6,2	6,0	6,4
V. del Serchio	2.290	8,5	7,1	6,8	7,4
Piana di Lucca	6.121	7,5	6,8	6,6	7,0
Pisana	6.361	6,5	5,9	5,7	6,0
Elba	554	3,6	3,1	2,8	3,3
Versilia	5.792	7,6	6,7	6,5	6,9
Livornese	5.249	6,3	5,5	5,4	5,7
A.V. di Cecina, V. d'Era	3.740	5,5	5,0	4,8	5,2
B.V. di Cecina, V. di Cornia	3.813	5,8	4,8	4,7	5,0
<b>ASL TOSCANA NORD OVEST</b>	40.533	6,7	5,9	5,8	5,9
A.V. d'Elsa	1.508	4,9	4,4	4,2	4,6
Senese	3.010	5,0	4,4	4,3	4,6
V. di Chiana Aretina	1.536	6,2	5,5	5,2	5,8
Valdarno	2.800	6,0	5,4	5,2	5,6
Colline dell'Albegna	1.091	4,6	3,7	3,5	3,9
Amiata SI e V. d'Orcia, Valdichiana SI	2.204	6,0	4,9	4,7	5,1
Aretina, Casentino, Valtiberina	6.055	6,4	5,6	5,4	5,7
Amiata GR, Colline Metallifere, Grossetana	4.404	5,3	4,6	4,4	4,7
<b>ASL TOSCANA SUD EST</b>	22.608	5,7	4,9	4,8	5,0
<b>TOSCANA</b>	111.545	6,3	5,5	5,5	5,6

## 8.2.2 Femmine

<b>Numeratore</b>	Residenti che nell'anno hanno fatto uso continuativo di antidepressivi
<b>Denominatore</b>	Popolazione residente al 1/1
<b>Tipo misura</b>	Rapporto
<b>Coeff. moltiplicativo</b>	100
<b>Dettaglio</b>	Pop. femminile
<b>Standardizzazione</b>	Etá
<b>Pop. standard</b>	Europa 2013
<b>Fonte</b>	Elaborazioni ARS su flussi SPF e FED regionale
<b>Fornitore</b>	ARS



(a) Indicatore per zona



(b) Trend per zona, Asl e regione

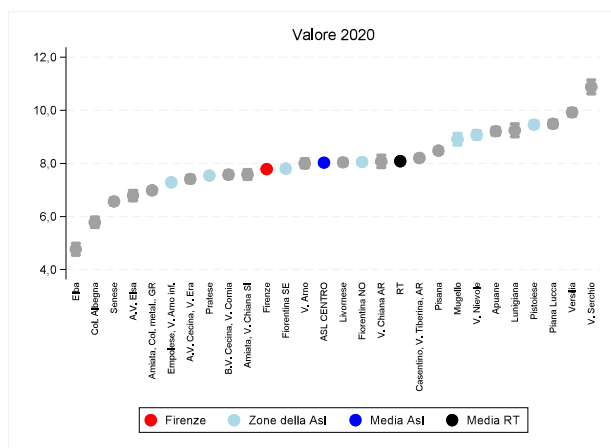
Figura 8.5: Prevalenza uso di antidepressivi, valori 2020

Tabella 8.5: Prevalenza uso di antidepressivi, valori 2020

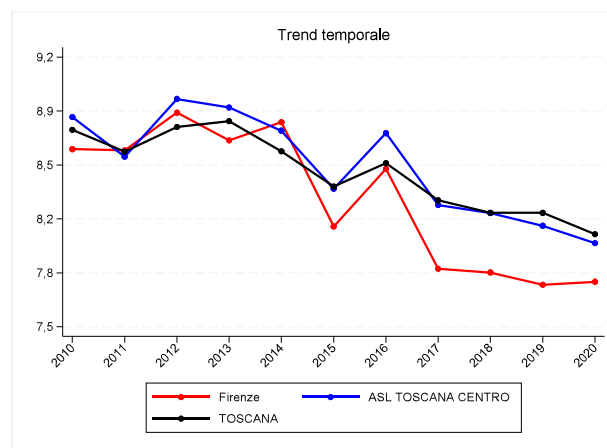
Zona	Numeratore	Valore grezzo	Valore std	95% inf	95% sup
<b>Firenze</b>	24.902	12,8	9,5	9,4	9,6
V. di Nievole	8.962	14,5	11,6	11,3	11,8
Pratese	15.238	11,6	9,6	9,5	9,8
Pistoiese	14.043	15,8	12,4	12,1	12,6
Fiorentina Nord-Ovest	13.751	12,8	10,2	10,1	10,4
Fiorentina Sud-Est	12.364	13,1	9,9	9,8	10,1
Mugello	4.581	14,3	11,3	11,0	11,7
Empolese, Valdarno Inferiore	14.129	11,5	9,3	9,2	9,5
<b>ASL TOSCANA CENTRO</b>	107.970	12,9	10,2	10,1	10,2
Lunigiana	4.484	16,7	12,1	11,7	12,5
Apuane	10.748	14,9	11,9	11,7	12,1
V. del Serchio	5.223	18,7	14,6	14,2	15,0
Piana di Lucca	12.613	14,6	11,9	11,7	12,1
Pisana	14.086	13,5	10,8	10,6	11,0
Elba	1.285	8,0	6,3	6,0	6,7
Versilia	13.372	16,0	12,7	12,5	12,9
Livornese	11.818	13,1	10,3	10,1	10,4
A.V. di Cecina, V. d'Era	8.279	11,6	9,6	9,4	9,8
B.V. di Cecina, V. di Cornia	9.361	13,2	10,0	9,8	10,2
<b>ASL TOSCANA NORD OVEST</b>	91.269	14,1	11,1	11,0	11,2
A.V. d'Elsa	3.525	11,0	9,0	8,7	9,3
Senese	7.022	10,7	8,4	8,2	8,6
V. di Chiana Aretina	3.332	12,8	10,5	10,1	10,9
Valdarno	6.180	12,8	10,4	10,1	10,6
Colline dell'Albegna	2.679	10,5	7,7	7,4	8,0
Amiata SI e V. d'Orcia, Valdichiana SI	5.352	13,4	10,0	9,7	10,3
Aretina, Casentino, Valtiberina	13.361	13,4	10,6	10,4	10,8
Amiata GR, Colline Metallifere, Grossetana	10.546	12,0	9,1	8,9	9,3
<b>ASL TOSCANA SUD EST</b>	51.997	12,2	9,5	9,5	9,6
<b>TOSCANA</b>	251.236	13,2	10,4	10,3	10,4

### 8.2.3 Maschi e femmine

<b>Numeratore</b>	Residenti che nell'anno hanno fatto uso continuativo di antidepressivi
<b>Denominatore</b>	Popolazione residente al 1/1
<b>Tipo misura</b>	Rapporto
<b>Coeff. moltiplicativo</b>	100
<b>Dettaglio</b>	Pop. totale
<b>Standardizzazione</b>	Etá
<b>Pop. standard</b>	Europa 2013
<b>Fonte</b>	Elaborazioni ARS su flussi SPF e FED regionale
<b>Fornitore</b>	ARS



(a) Indicatore per zona



(b) Trend per zona, Asl e regione

Figura 8.6: Prevalenza uso di antidepressivi, valori 2020

Tabella 8.6: Prevalenza uso di antidepressivi, valori 2020

Zona	Numeratore	Valore grezzo	Valore std	95% inf	95% sup
<b>Firenze</b>	36.071	9,8	7,8	7,7	7,9
V. di Nievole	12.976	10,9	9,1	8,9	9,2
Pratese	22.058	8,6	7,5	7,4	7,6
Pistoiese	19.941	11,6	9,5	9,3	9,6
Fiorentina Nord-Ovest	19.952	9,6	8,1	7,9	8,2
Fiorentina Sud-Est	18.064	9,8	7,8	7,7	7,9
Mugello	6.800	10,8	8,9	8,7	9,1
Empolese, Valdarno Inferiore	20.512	8,5	7,3	7,2	7,4
<b>ASL TOSCANA CENTRO</b>	156.374	9,7	8,0	8,0	8,1
Lunigiana	6.459	12,3	9,2	9,0	9,5
Apuane	15.386	11,1	9,2	9,1	9,4
V. del Serchio	7.513	13,6	10,9	10,6	11,1
Piana di Lucca	18.734	11,2	9,5	9,3	9,6
Pisana	20.449	10,1	8,5	8,4	8,6
Elba	1.839	5,8	4,8	4,5	5,0
Versilia	19.164	12,0	9,9	9,8	10,1
Livornese	17.067	9,8	8,0	7,9	8,2
A.V. di Cecina, V. d'Era	12.019	8,6	7,4	7,3	7,5
B.V. di Cecina, V. di Cornia	13.174	9,6	7,6	7,4	7,7
<b>ASL TOSCANA NORD OVEST</b>	131.804	10,5	8,6	8,6	8,7
A.V. d'Elsa	5.033	8,0	6,8	6,6	7,0
Senese	10.032	8,0	6,6	6,4	6,7
V. di Chiana Aretina	4.868	9,6	8,1	7,8	8,3
Valdarno	8.980	9,5	8,0	7,8	8,2
Colline dell'Albegna	3.770	7,6	5,8	5,6	6,0
Amiata SI e V. d'Orcia, Valdichiana SI	7.556	9,8	7,6	7,4	7,8
Aretina, Casentino, Valtiberina	19.416	10,0	8,2	8,1	8,3
Amiata GR, Colline Metallifere, Grossetana	14.950	8,8	7,0	6,9	7,1
<b>ASL TOSCANA SUD EST</b>	74.605	9,1	7,4	7,3	7,4
<b>TOSCANA</b>	362.783	9,8	8,1	8,1	8,1

